

1712



Новый уровень комфорта

Концепция жилого комплекса опирается на одно из его главных преимуществ — близкое расположение к Волге. Название «1712» — это не просто случайные числа. За ними скрывается географическая загадка, шифр, известный только посвященным. Жилой комплекс находится на 1712 километре от истока Волги.

Точка на карте, в которой соединяются все преимущества большого города и желание жить на берегу Волги называется «Семнадцать Двенадцать».



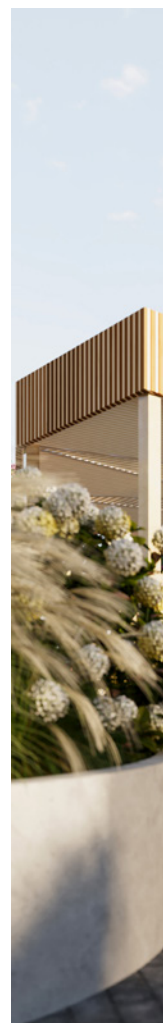


Современный комплекс в двух высотных секциях

Добро пожаловать в жилой комплекс «1712» — место, где **современный дизайн и комфорт** встречаются в каждой детали.

Уникальная архитектурная концепция представляет собой два высотных дома переменной этажности, соединенные **общим стилобатом**.

Проектирование с учетом принципов «**двор без машин**» и «**безбарьерной среды**» создает комфортное и безопасное окружение для всех жителей.





»
дает
.



Проект включает мультizonальную систему кондиционирования и инженерное оборудование, тщательно спрятанное на кровле для визуальной гармонии.



Важным элементом комплекса является бережное отношение к окружающей среде и акцент на зону отдыха. Концепция предполагает уютные прогулочные зоны, благоустроенные площадки для отдыха и развлечений.



Для автовладельцев мы предусмотрели подземный этаж, и открытые парковочные места, чтобы обеспечить достаточное количество парковочных мест, включая места для электромобилей.

План развития территории

Комплекс окружен богатой инфраструктурой. Вся территория бывшего порта подвергается масштабной реновации, создавая новую точку притяжения.

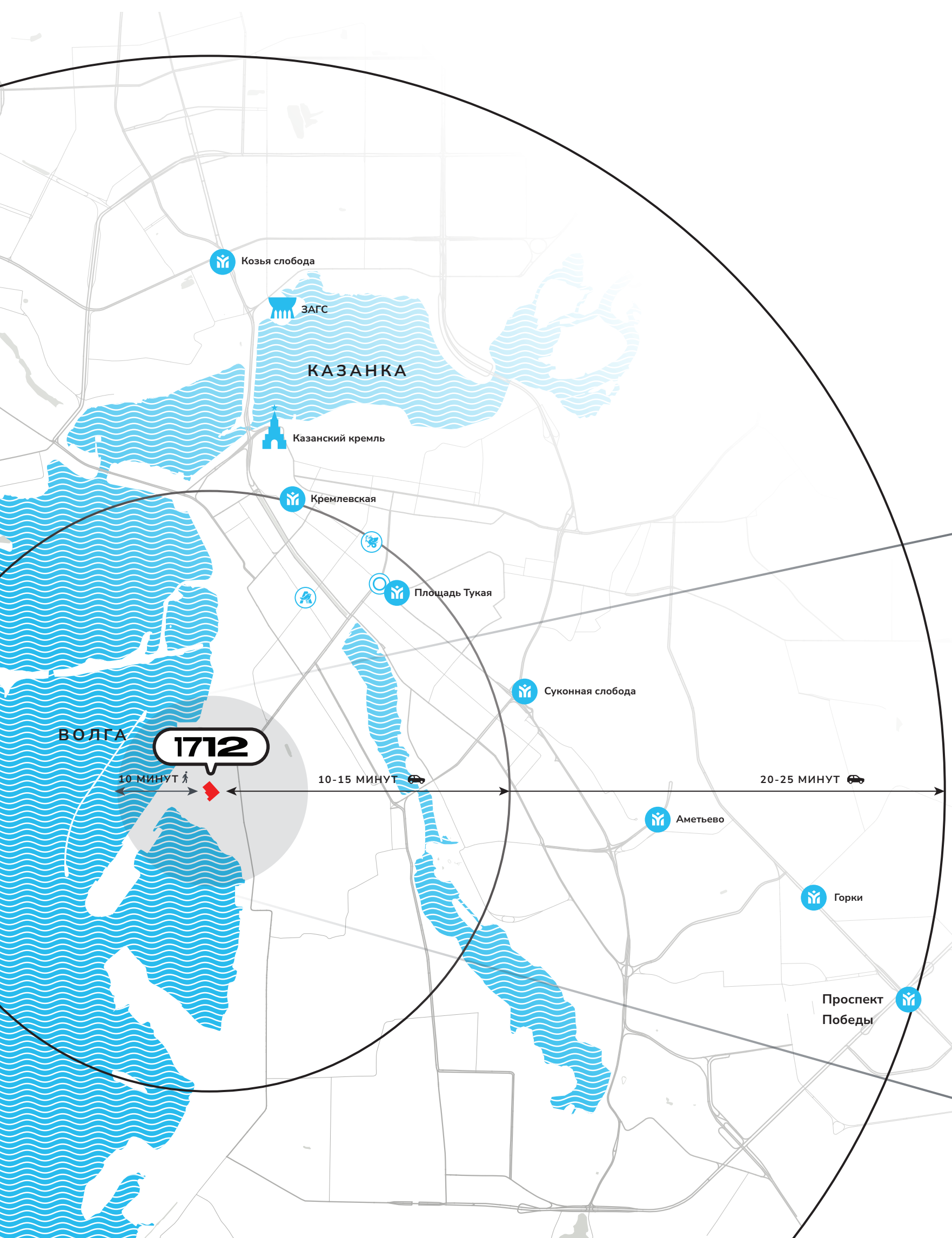
Здесь появятся благоустроенная набережная, современные парки, культурные и бизнес-центры. Детские сады, школы, торговые центры, рестораны и кафе — это все лишь малая часть запланированных изменений.

Уже сейчас в пешей доступности несколько детских садов, школ и продуктовых магазинов. Автобусные и трамвайные остановки в 10 минутах пешком. До центра города 10 минут на машине.



ких
ые
о





Козья слобода

ЗАГС

КАЗАНКА

Казанский кремль

Кремлевская



Площадь Тукая

Суконная слобода

ВОЛГА

1712

10 минут

10-15 минут

20-25 минут

Аметьево

Горки

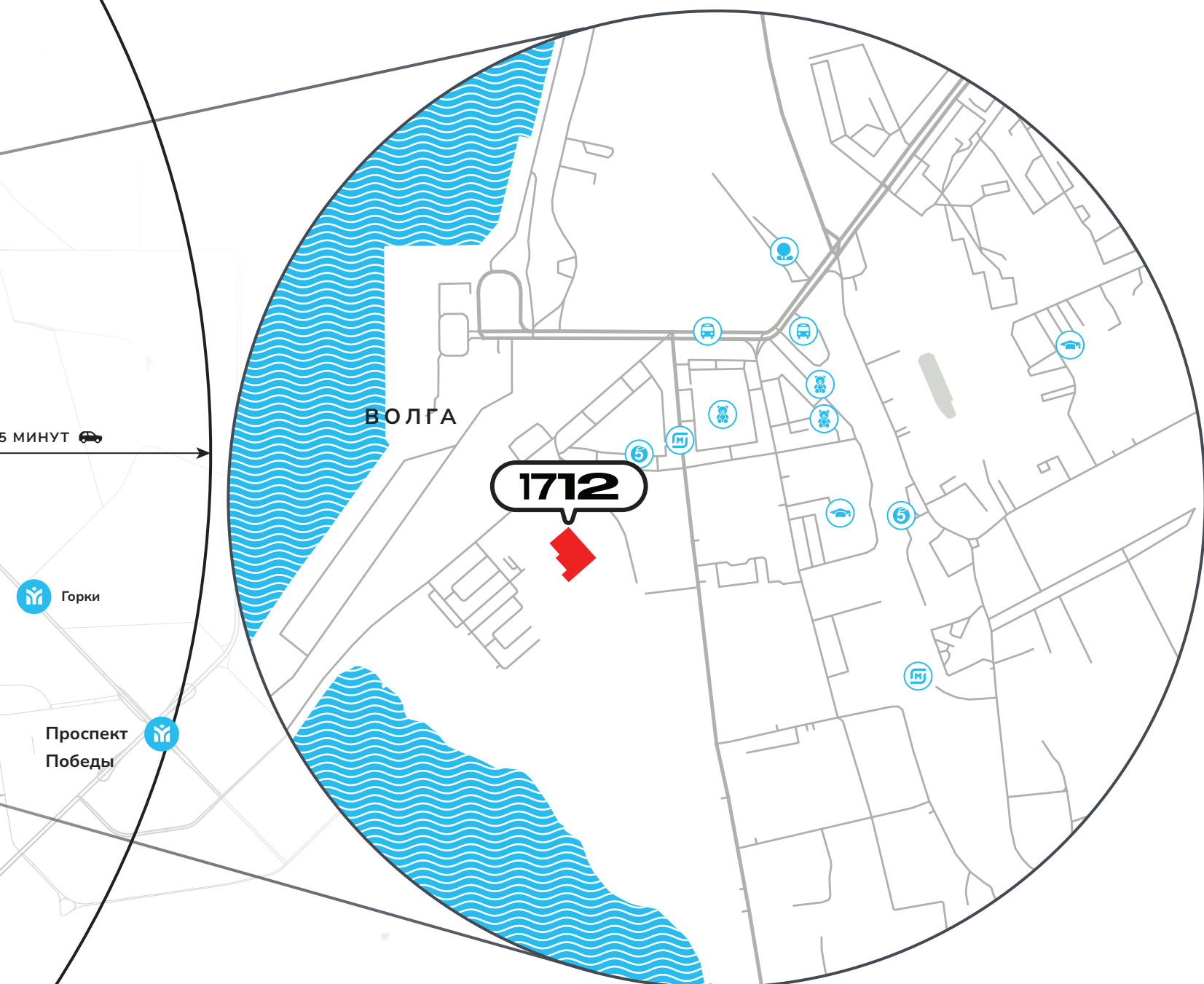
Проспект
Победы



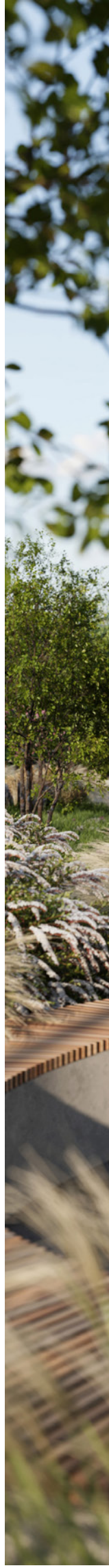
- Детский сад №190 — 700 м, 9 мин.
- Детский сад №63 — 950 м, 12 мин.
- Детский сад №209 — 950 м, 12 мин.
- Гимназия №1 — 1 км, 14 мин.
- Школа №13 — 2 км, 25 мин.
- Продуктовый магазин — 500 м, 5 мин.
- Продуктовый магазин — 550 м, 5 мин.
- Парк Молодоженов — 1 км, 10 мин.
- Ближайшая автобусная остановка — 1 км, 10 мин.
- Ближайшая трамвайная остановка — 1 км, 10 мин.



- Главное здание КФУ — 3 км, 13 мин.
- Продуктовый магазин (Ашан) — 3 км, 10 мин.
- ТЦ «Кольцо» — 3 км, 15 мин.
- Казанский Кремль — 4,5 км, 15 мин.



Срок сдачи:
IV кв. 2027









Зона комфорта за пределами входной двери





1712



Для детей предусмотрена **игровая площадка на стилобате**, оснащенная современным **игровым оборудованием**.

Для активного отдыха взрослых есть **оборудованная площадка для занятий спортом**.

Зоны с озеленением идеально подходят для прогулок на свежем воздухе

Наши дизайнеры приложили максимум усилий для придания особой эстетики подъездам и другим общественным местам.

Здесь вас встречает стильная мебель, подчеркивающая индивидуальность каждого пространства.

Высококачественные отделочные материалы обогащают пространство и продолжают единый дизайн-код.

Стеклянная входная группа насыщает интерьер естественным светом.

Соединив все это, мы получили общественные места, в которых хочется проводить время, наслаждаясь удобством и эстетикой



Со
ко
ос
ок
ст
се
в к
хо
бе



1712

Современные нормы комфорта: панорамное остекление, витражные окна с 2-камерным стеклопакетом, консьерж-сервис, колясочные в каждом подъезде, хорошая звукоизоляция, безбарьерная среда.



Все самое лучшее детям





Внутри каждого подъезда на 2 этаже будет располагаться **детская игровая комната**, которой можно пользоваться в любое время года, например, зимой, когда мороз не позволяет играть на улице.



Вариант чистовой отделки

Мы понимаем, что каждый человек уникален, и каждый дом – отражение индивидуальных предпочтений. Именно поэтому предлагаем два варианта отделки: чистовую и черновую, предоставляя вам свободу выбора и возможность воплотить свои дизайнерские идеи.





к
ние

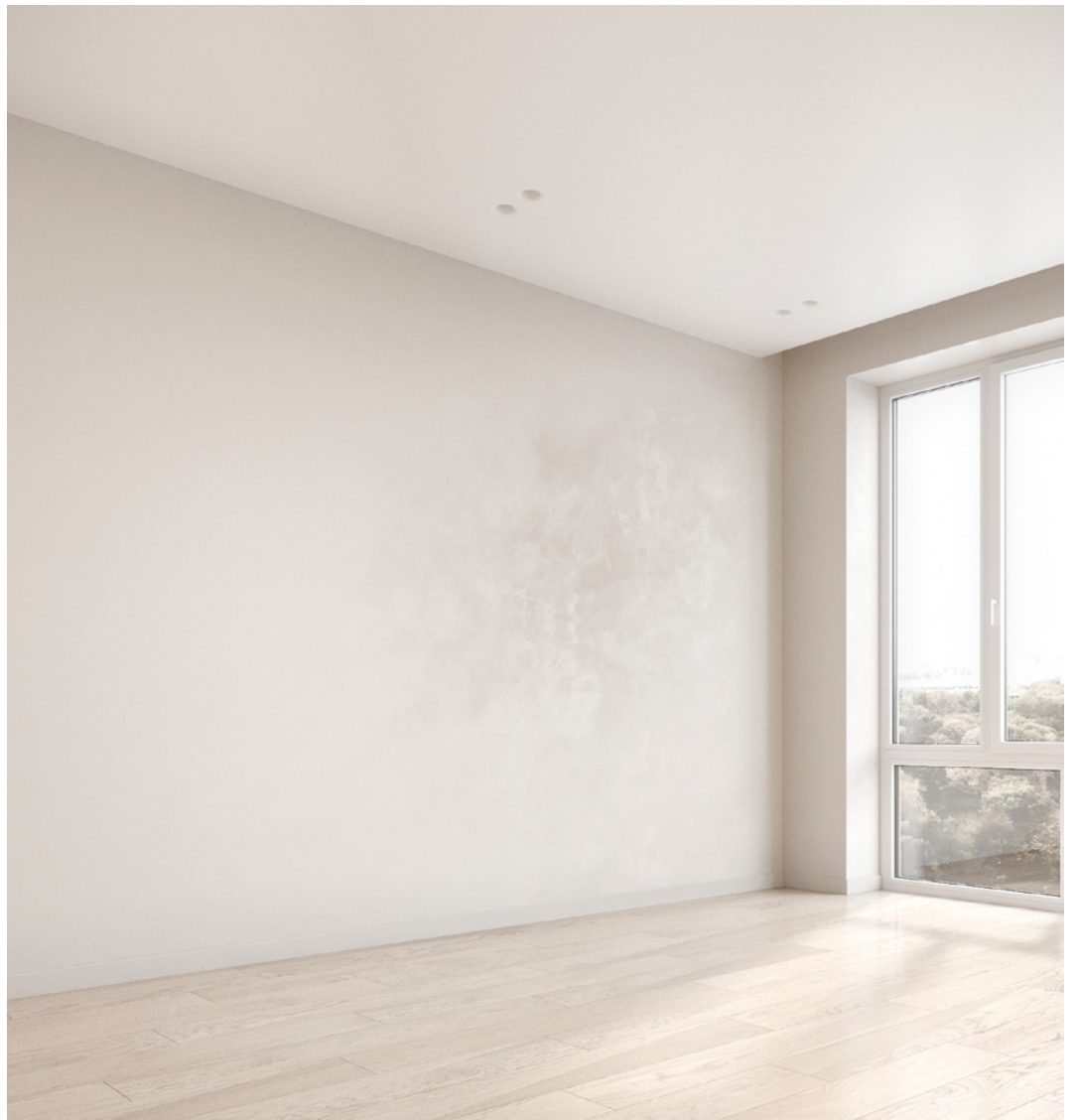
и.

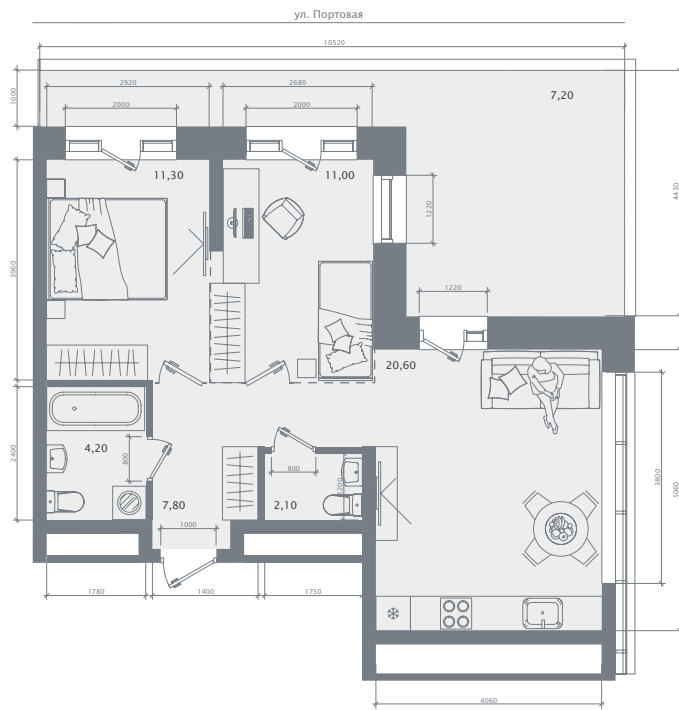


Если для вас важно время и вы предпочитаете быстрое заселение, мы предлагаем выбрать квартиры в чистовой отделке – современные, стильные и готовые к тому, чтобы стать вашим уютным домом.







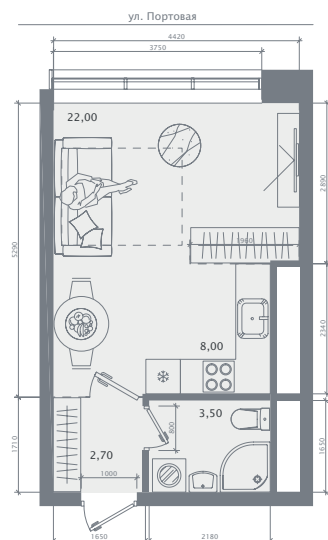
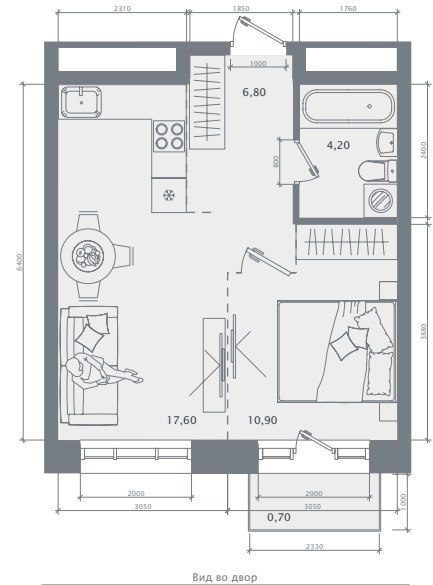


Двухкомнатная квартира с террасой 64,2 кв.м.

- Просторная кухня гостиная 20,6 кв.м.
- Уютная спальня 11,3 кв.м.
- Детская 11 кв.м.
- Раздельные сан.узлы 4,2 кв.м.
- Прихожая 7,8 кв.м.
- Просторная терраса 7,2 кв.м.

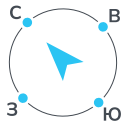
Однокомнатная квартира 40,2 кв.м.

- Просторная кухня гостиная 17,6 кв.м.
- Уютная спальня 10,9 кв.м.
- Просторный сан.узел 4,2 кв.м.
- Прихожая 6,8 кв.м.



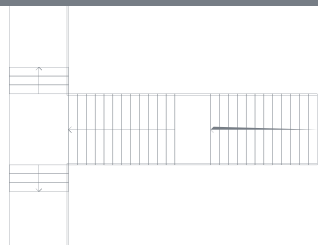
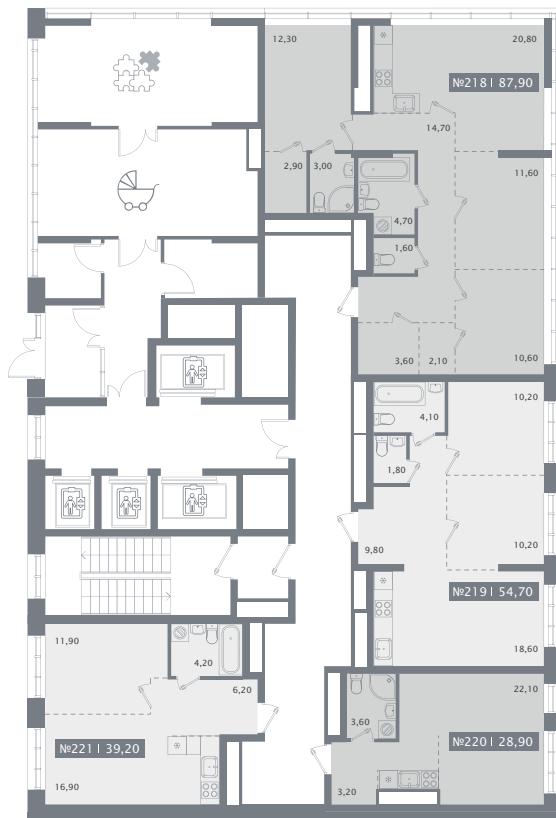
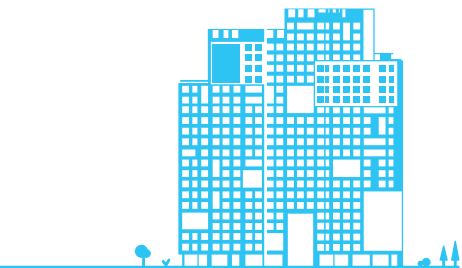
Студия 28,2 кв.м.

- Функциональная зона кухни-гостиной 22 кв.м
- Сан узел 3,5 кв.м.
- Прихожая 2,7 кв.м.



2 этаж

3 этаж



ул. Портовая

Вид во двор

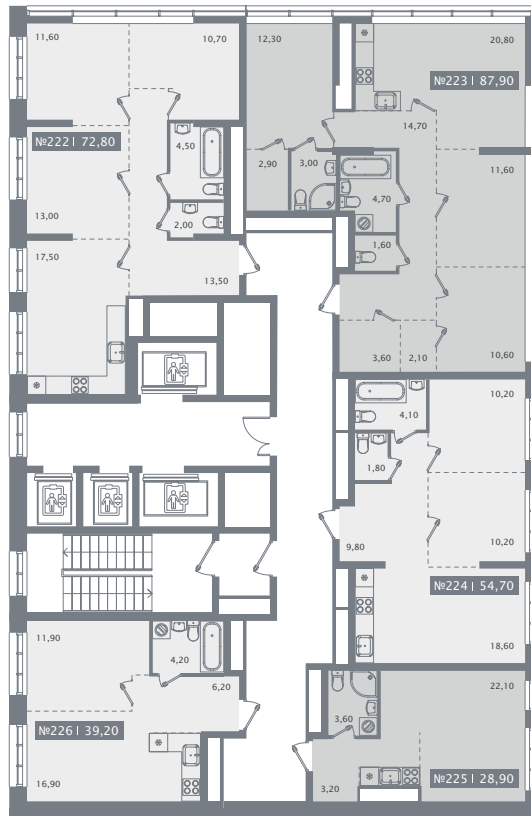
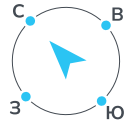


Первый
ДОМ

1712

аж

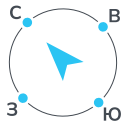
3 этаж



ул. Портовая

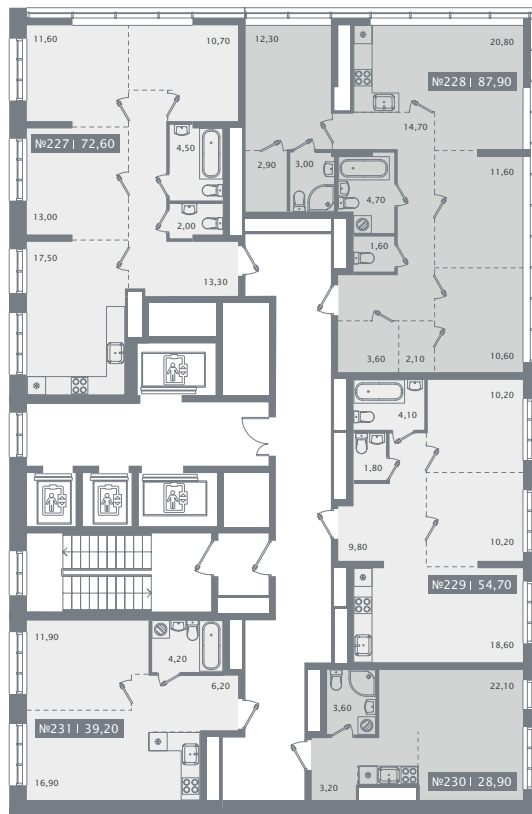
Вид во двор





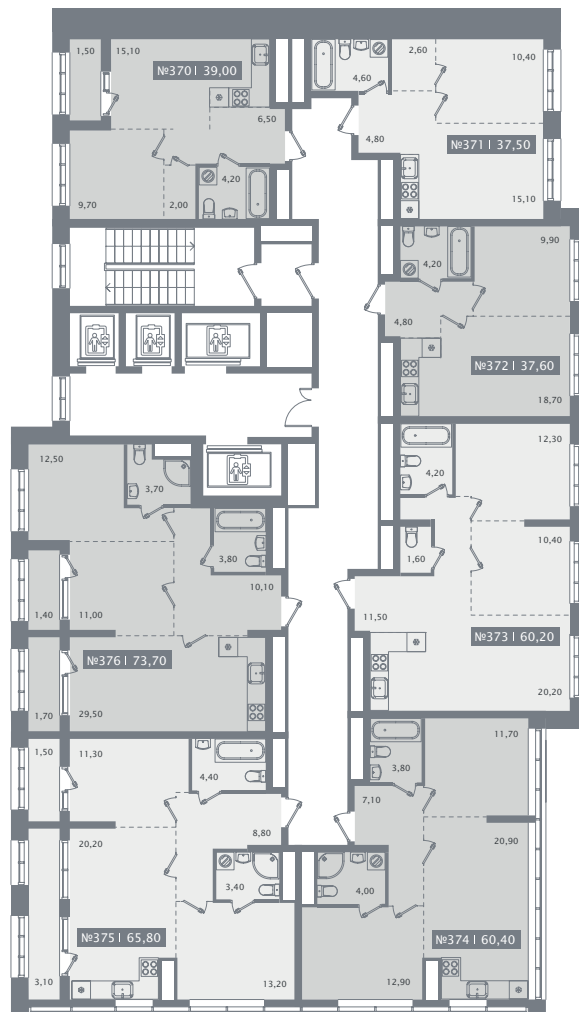
4 этаж

5 этаж



ул. Портовая

Вид во двор

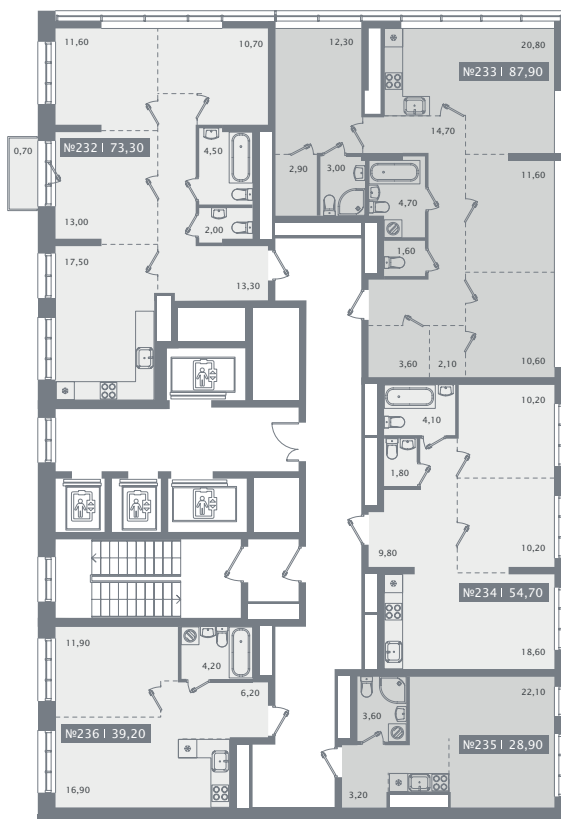
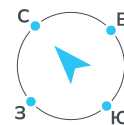


Первый
ДОМ

1712

аж

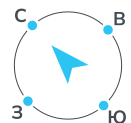
5 этаж



ул. Портовая

Вид во двор





6 этаж

7 э



ул. Портовая

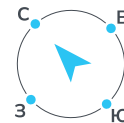
Вид во двор

Первый
ДОМ

1712

аж

7 этаж

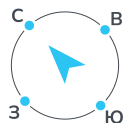


ул. Портовая

Вид во двор

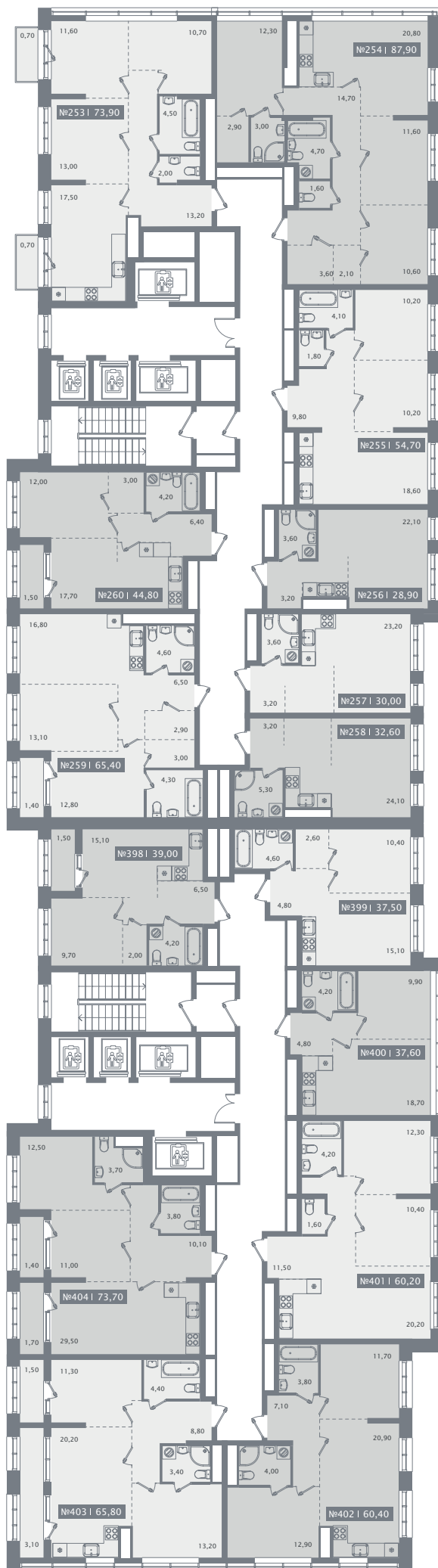
8 этаж

9



ул. Портовая

Вид во двор

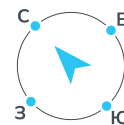


Первый
дом

1712

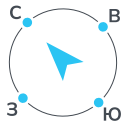
ж

9 этаж



ул. Портовая

Вид во двор

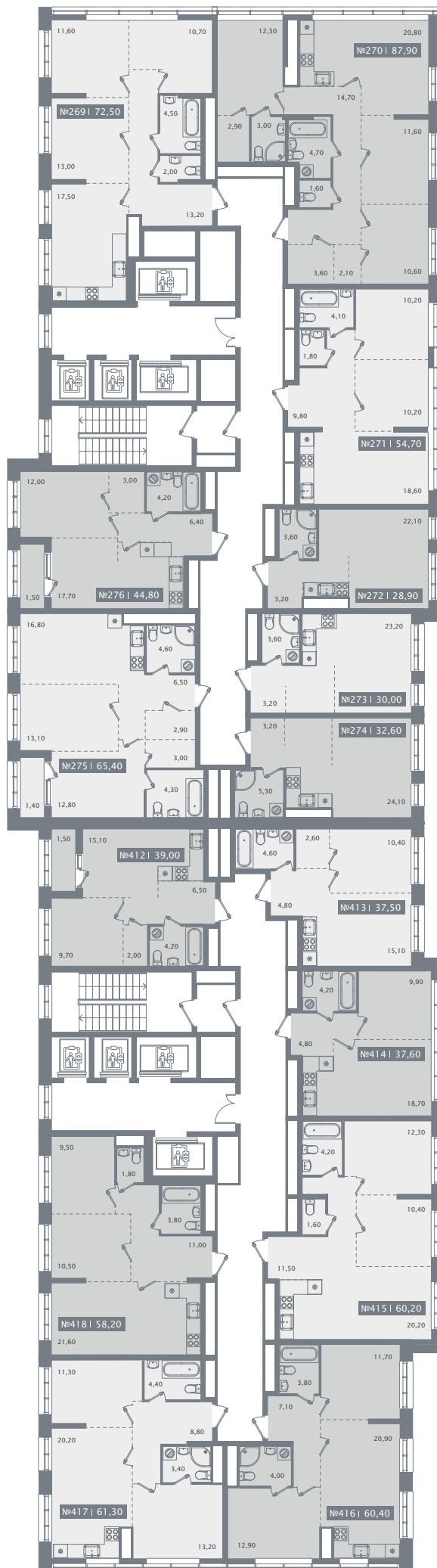


10 этаж

11

ул. Портовая

Вид во двор

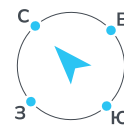


Первый
ДОМ

1712

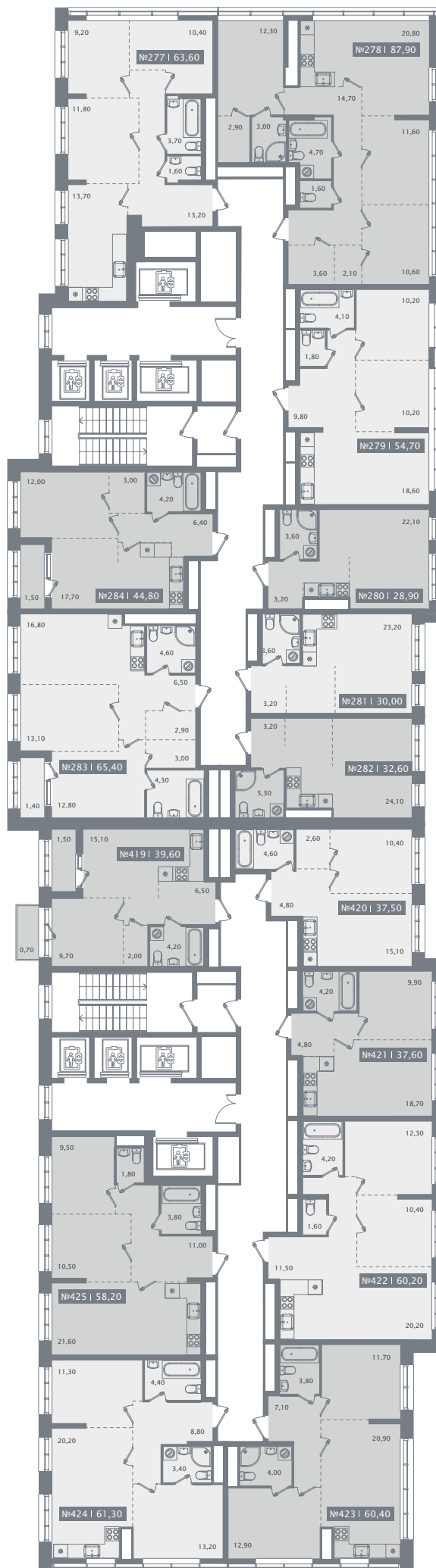
аж

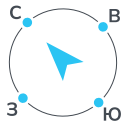
11 этаж



ул. Портовая

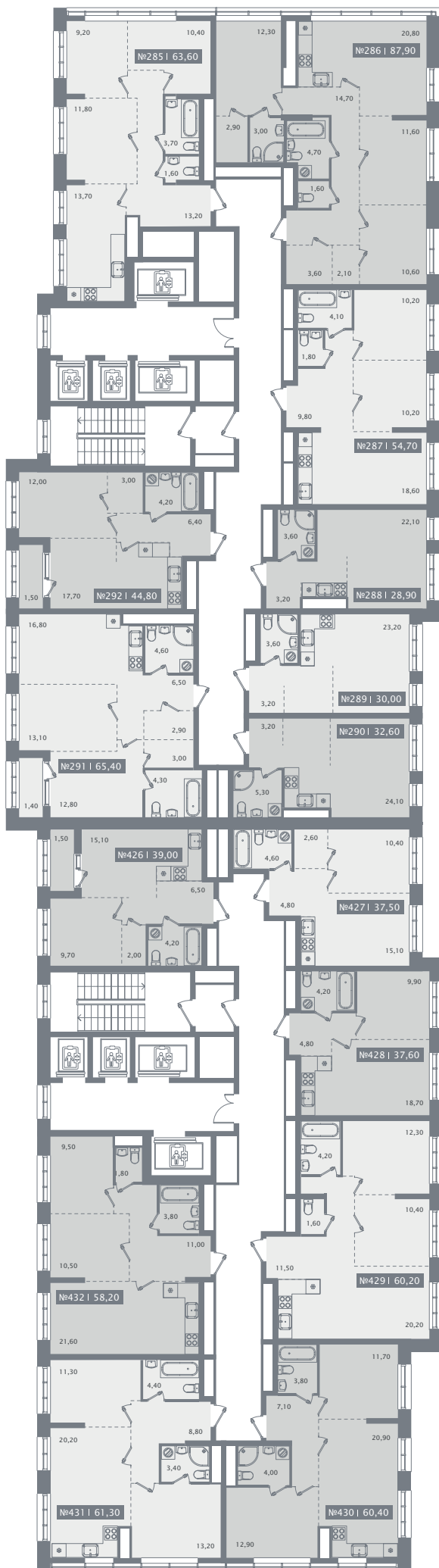
Вид во двор





12 этаж

13



ул. Портовая

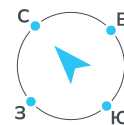
Вид во двор

Первый
ДОМ

1712

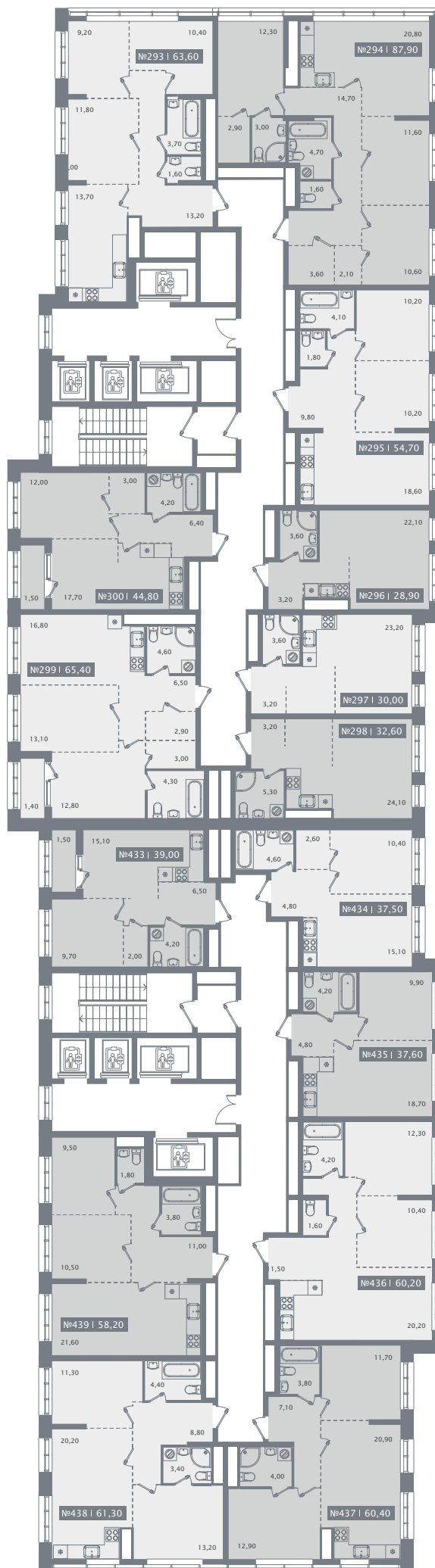
аж

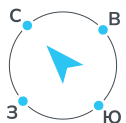
13 этаж



ул. Портовая

Вид во двор





ул. Портовая

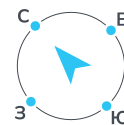
Вид во двор

Первый
дом

1712

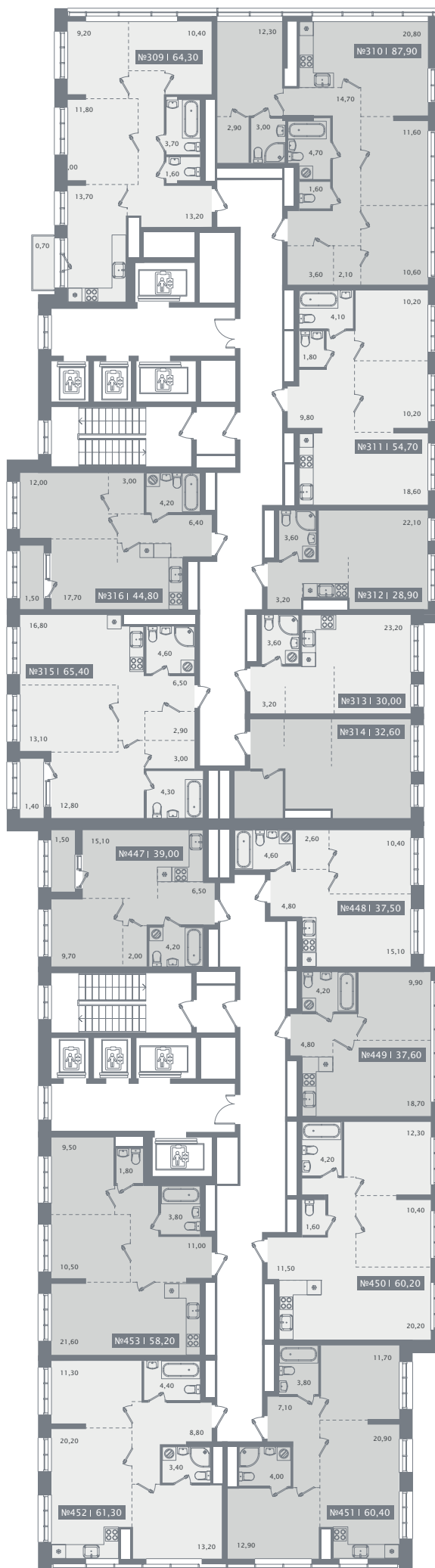
аж

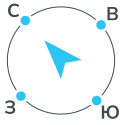
15 этаж



ул. Портовая

Вид во двор





ул. Портовая

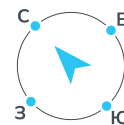
Вид во двор

Первый
дом

1712

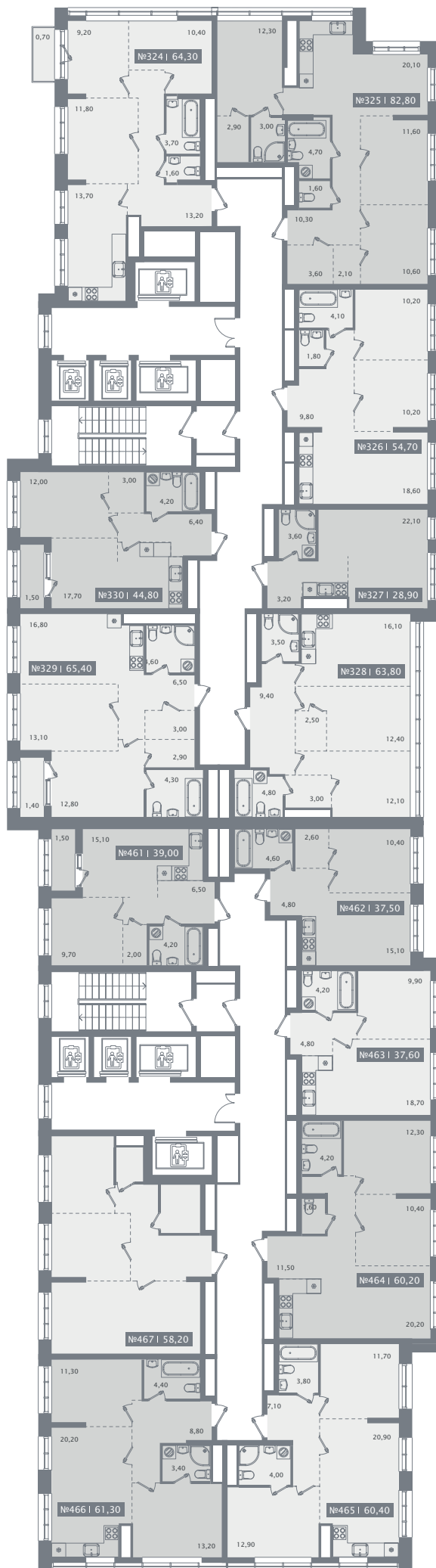
Ж

17 этаж



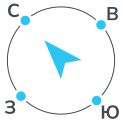
ул. Портовая

Вид во двор



18 этаж

19



ул. Портовая

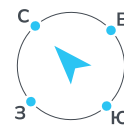
Вид во двор

Первый
ДОМ

1712

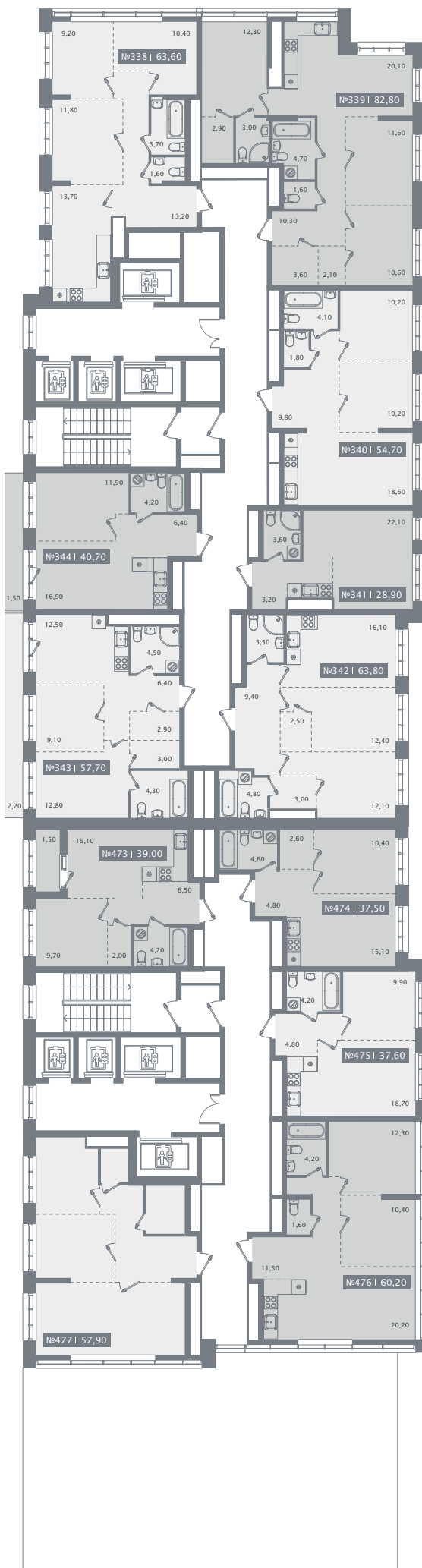
Ж

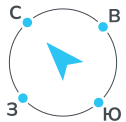
19 этаж



ул. Портовая

Вид во двор



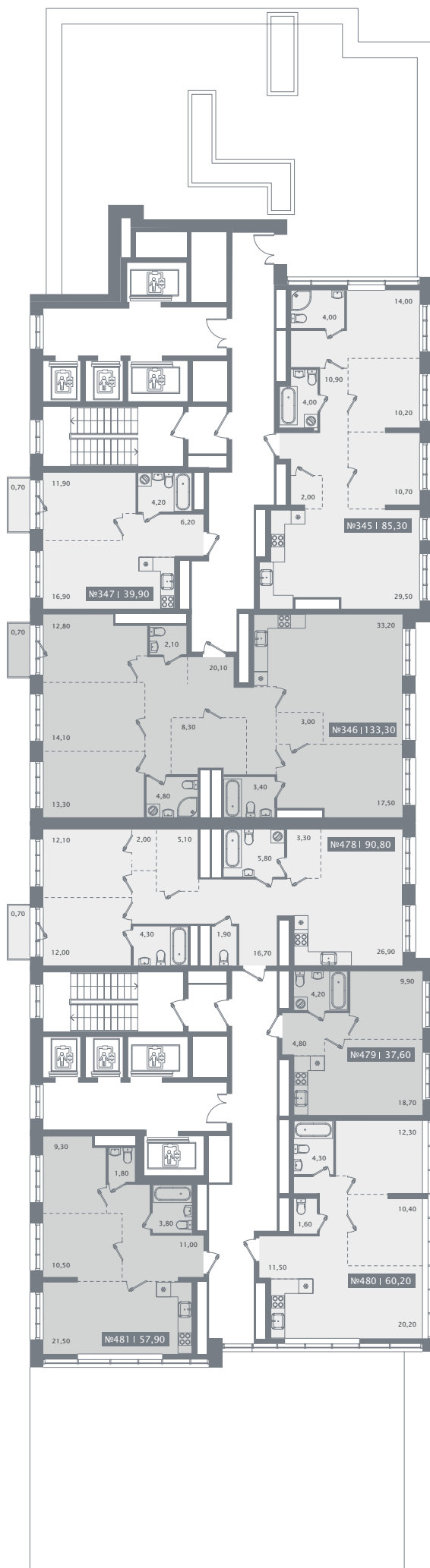


20 этаж

21

ул. Портовая

Вид во двор

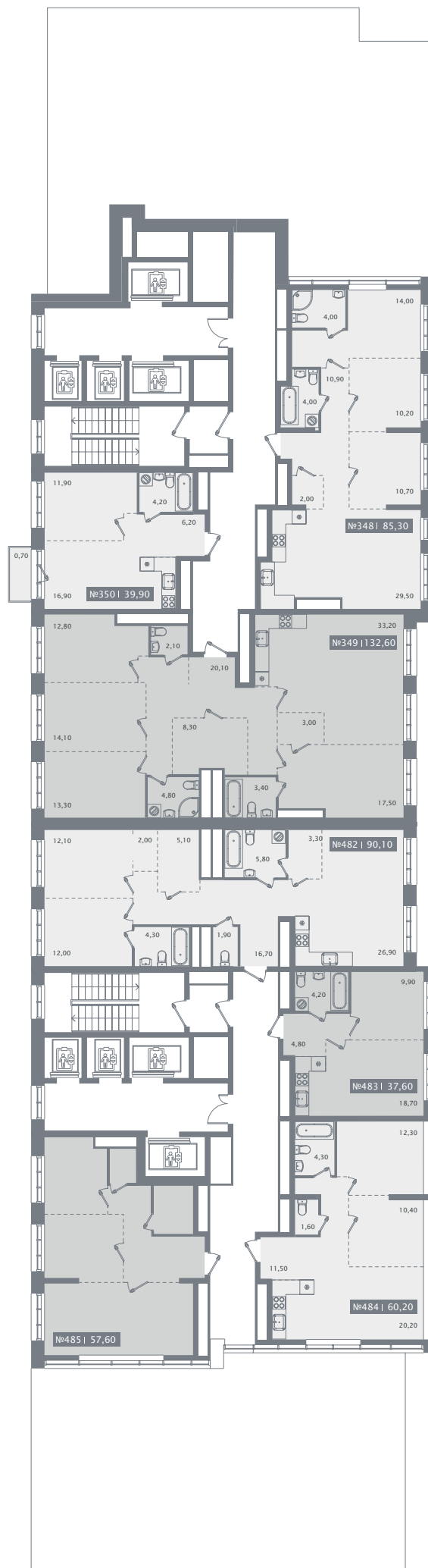
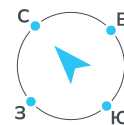


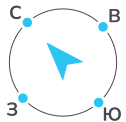
Первый
ДОМ

1712

Ж

21 этаж





22 этаж

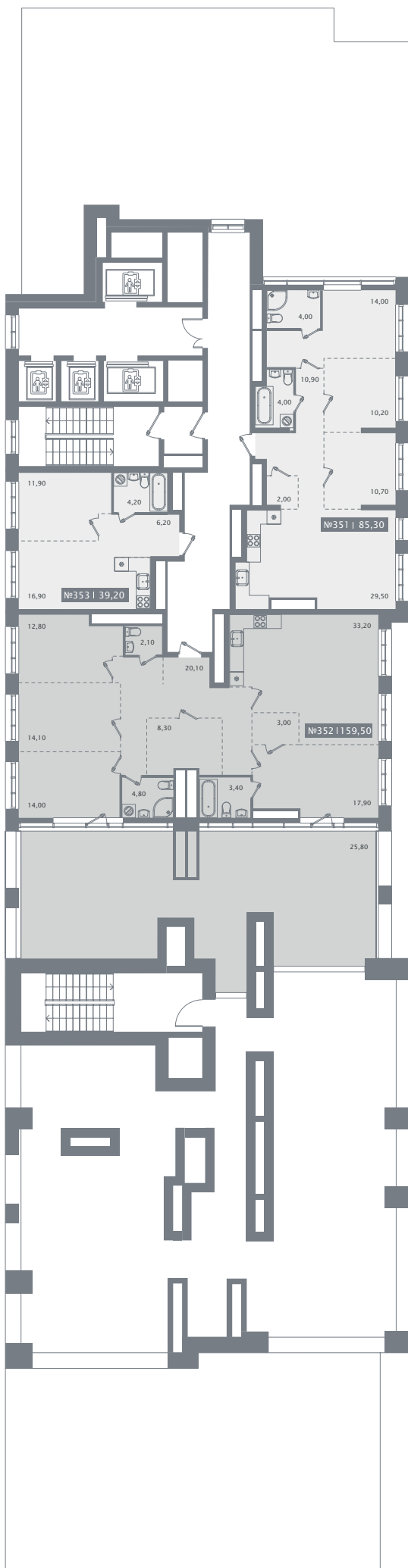
23

ул. Портовая

Вид во двор

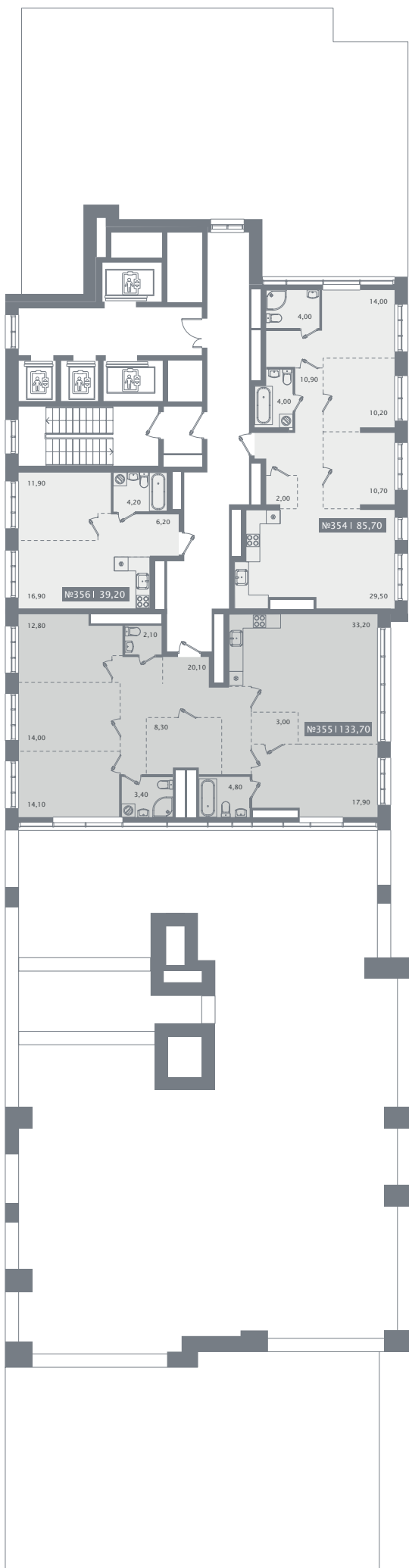
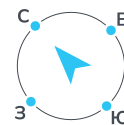
Первый
дом

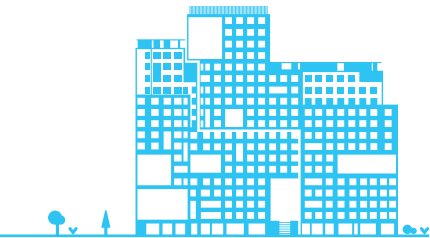
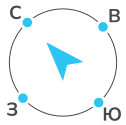
1712



Ж

23 этаж



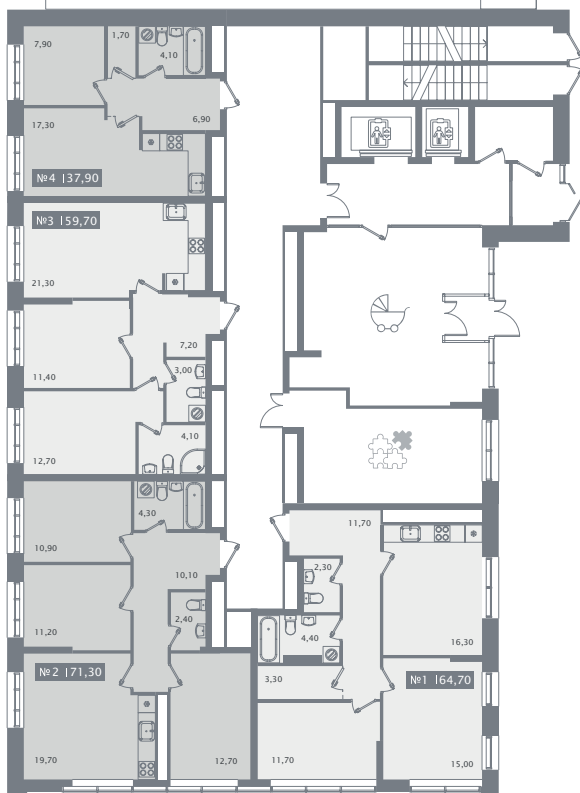
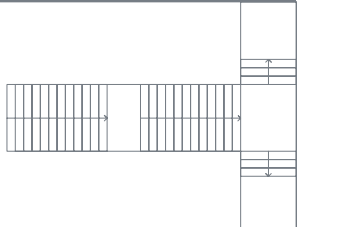
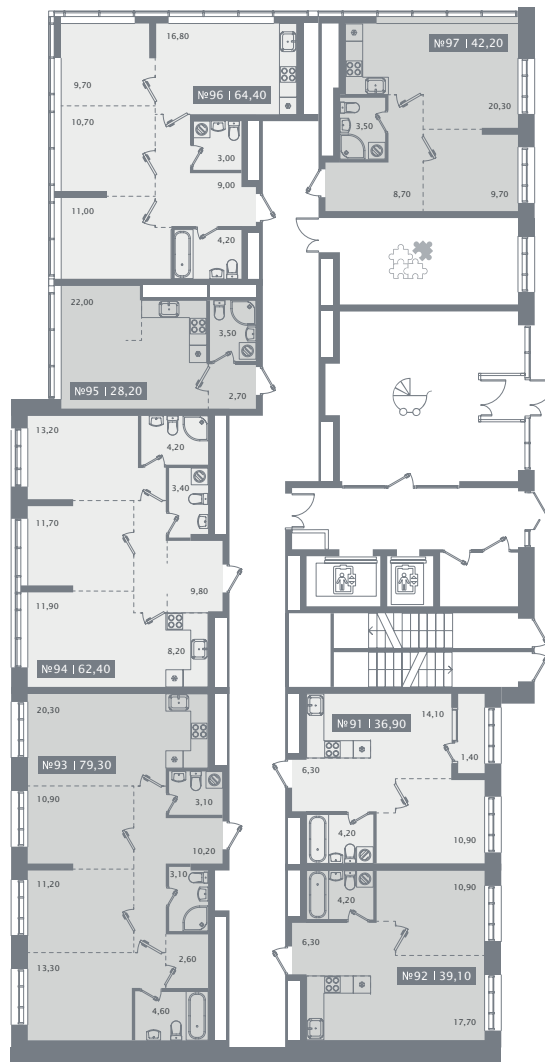


2 этаж

3 этаж

ул. Дулата Али

Вид во двор

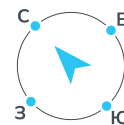


Второй
ДОМ

1712

Ж

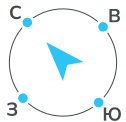
3 этаж



ул. Дулата Али

Вид во двор





4 этаж

5 этаж



ул. Дулата Али

Вид во двор

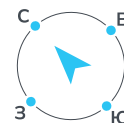


Второй
ДОМ

1712

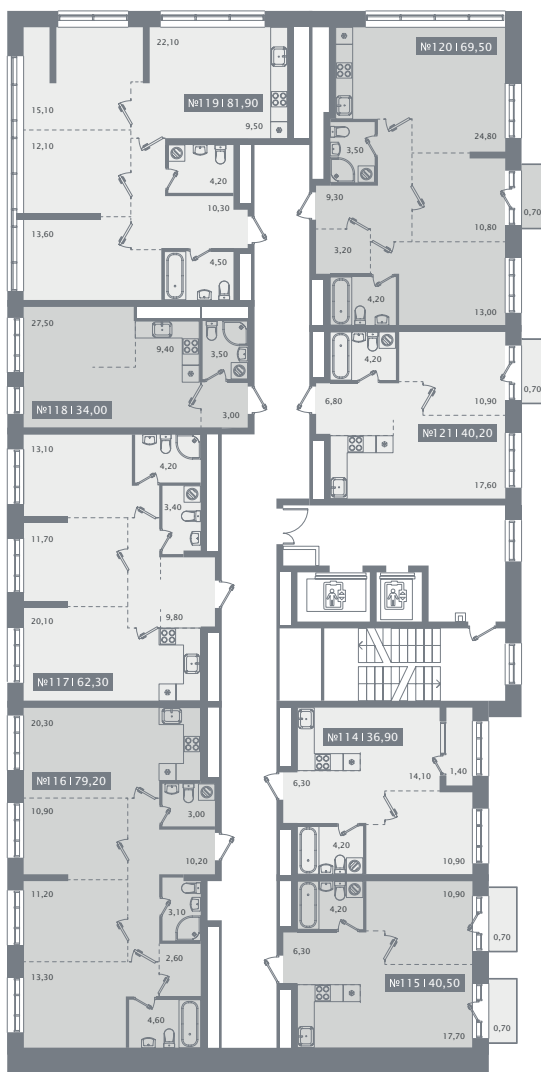
Ж

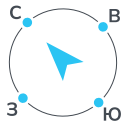
5 этаж



ул. Дулата Али

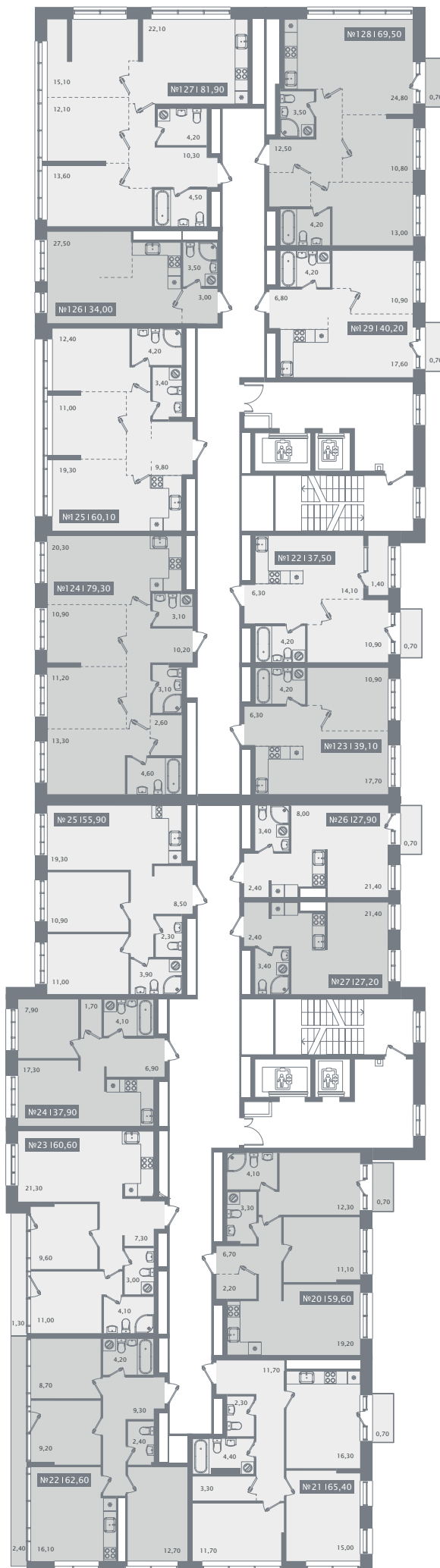
Вид во двор





6 этаж

7 этаж



ул. Дулата Али

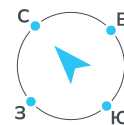
Вид во двор

Второй
ДОМ

1712

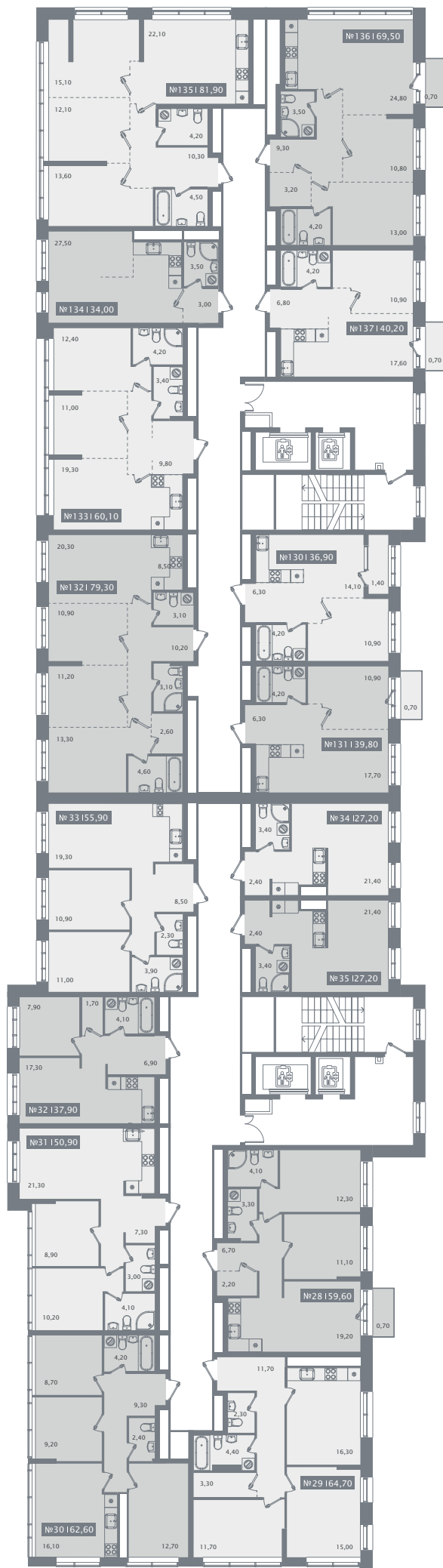
Ж

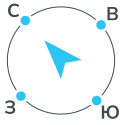
7 этаж



ул. Дулата Али

Вид во двор





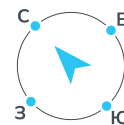
ул. Дулата Али

Вид во двор

Второй
ДОМ

Ж

11 этаж



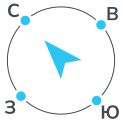
ул. Дулата Али

Вид во двор



12 этаж

13



ул. Дулата Али

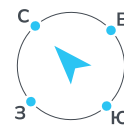
Вид во двор

Второй
ДОМ

1712

Ж

13 этаж



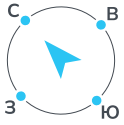
ул. Дулата Али

Вид во двор



14 этаж

15



ул. Дулата Али

Вид во двор

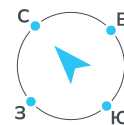


Второй
ДОМ

1712

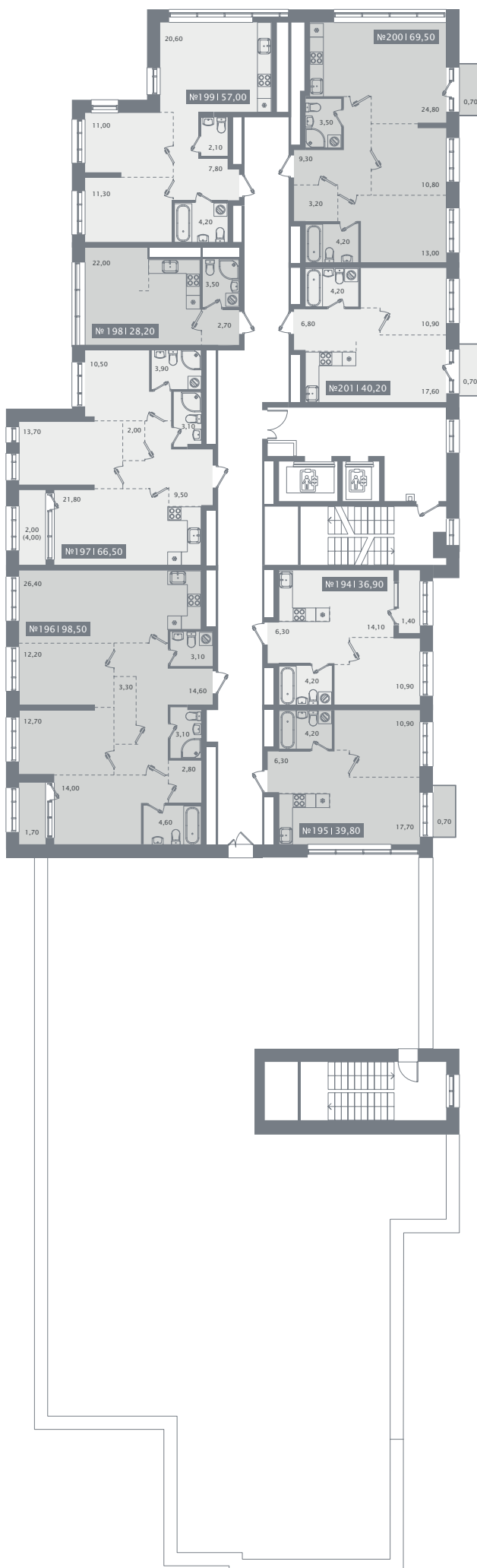
Ж

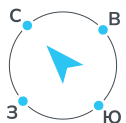
15 этаж



ул. Дулата Али

Вид во двор





ул. Дулата Али

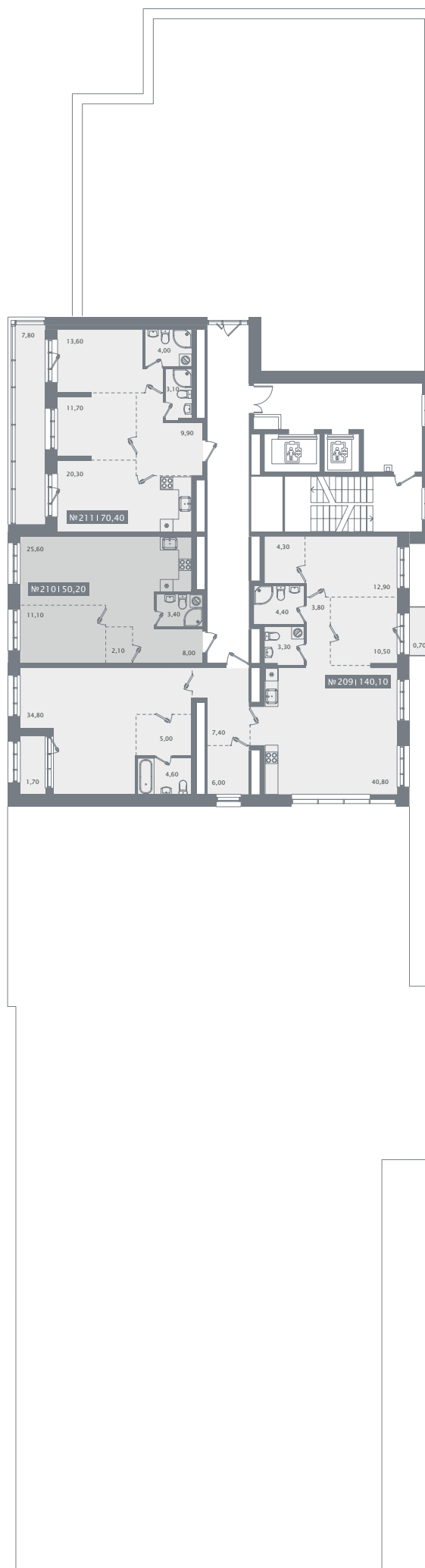
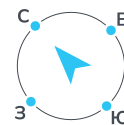
Вид во двор

Второй
ДОМ

1712

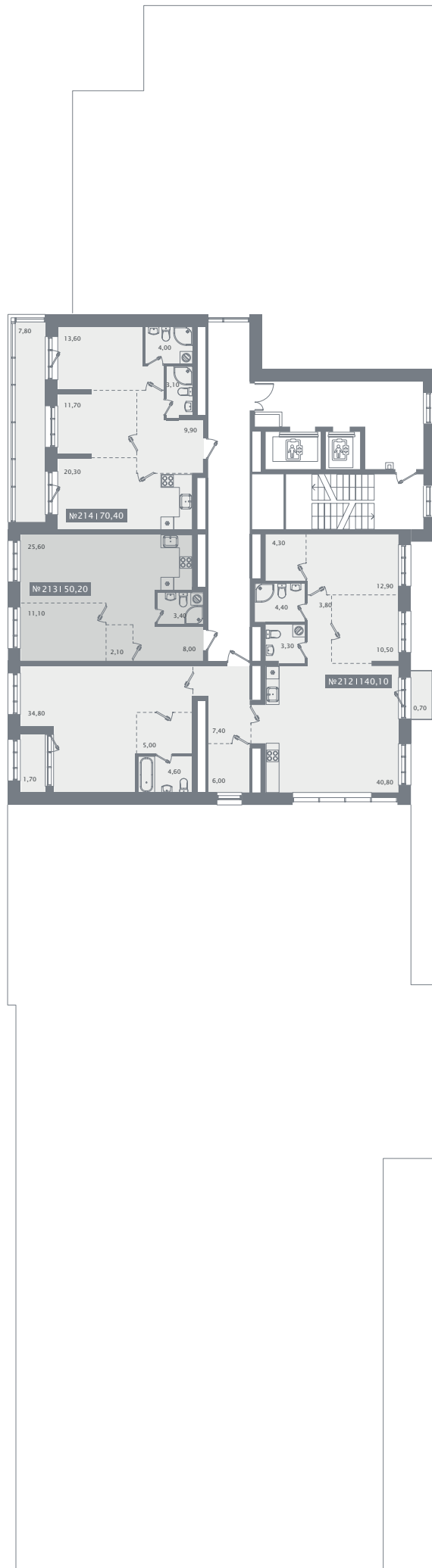
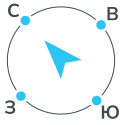
Ж

17 этаж



ул. Дулата Али

Вид во двор



ул. Дулата Али

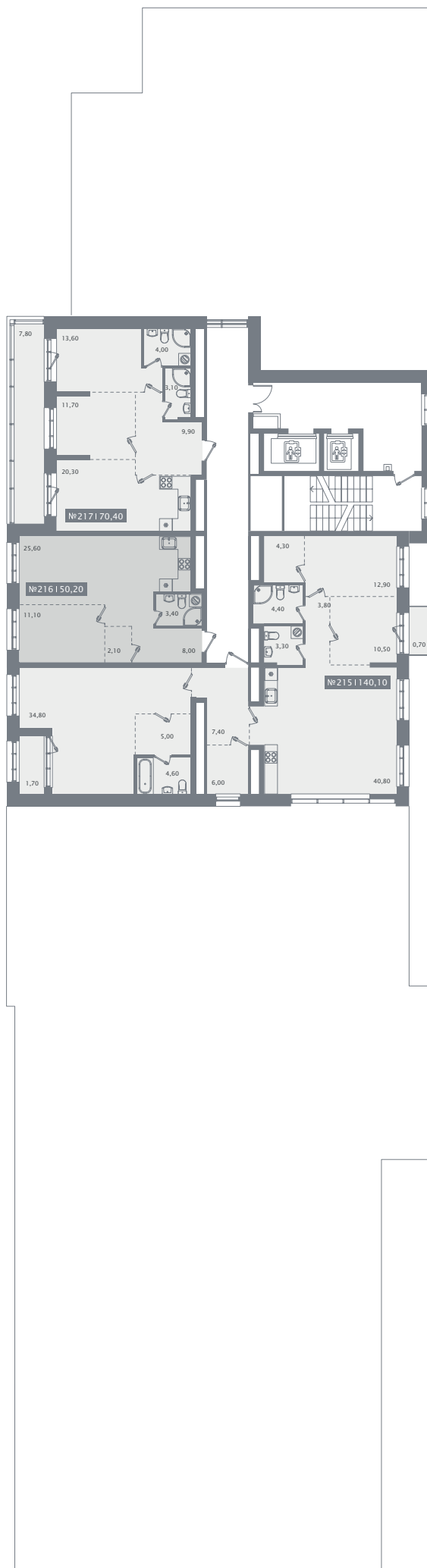
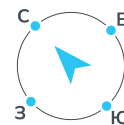
Вид во двор

Второй
дом

1712

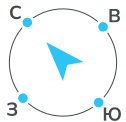
Ж

19 этаж



ул. Дулата Али

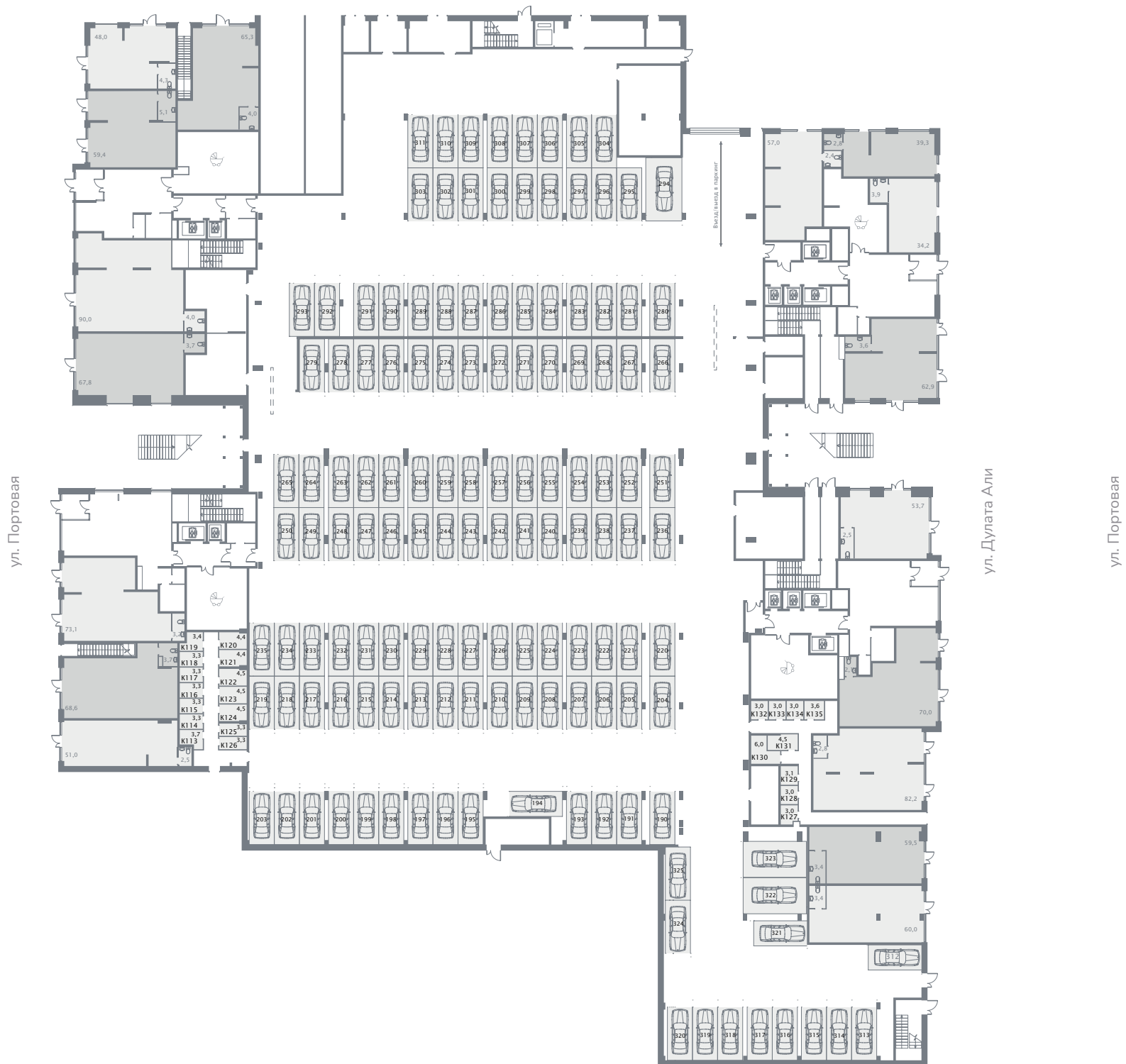
Вид во двор



Паркинг и коммерческие помещения

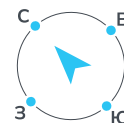
1 этаж

-1



Ж

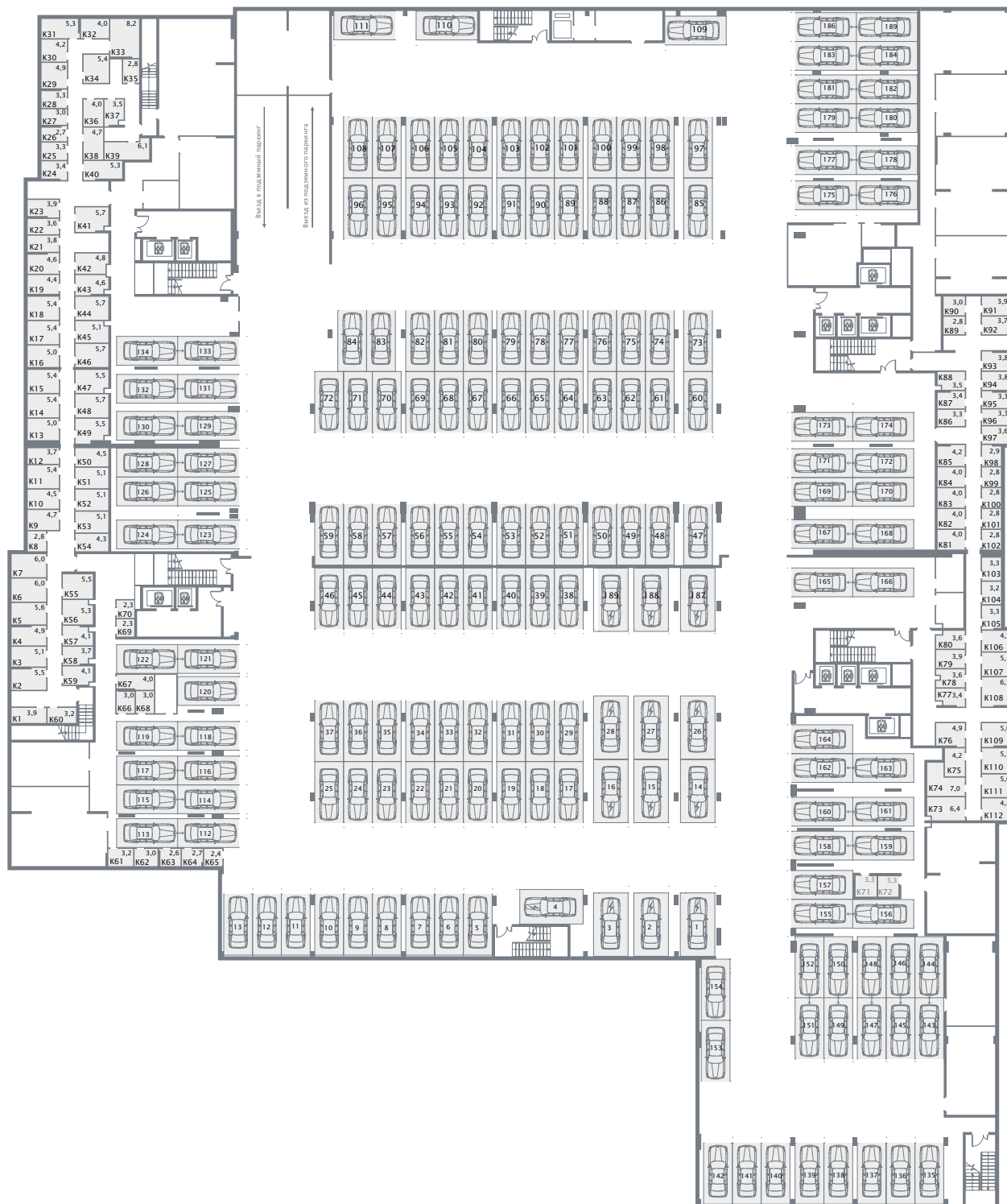
-1 этаж



ул. Дулата Али

ул. Портовая

ул. Дулата Али



О застройщике

КамаСтройИнвест — строительно-инвестиционная компания. Мы специализируемся на строительстве уникальных объектов жилой и коммерческой недвижимости в Казани.

Каждый наш проект — это всегда произведение авторской архитектуры высочайшего класса и существует в единственном экземпляре.



ЖК VINCENT

Жилой квартал для по-настоящему творческих, оригинальных личностей, расположенный в центре старой Казани, где когда-то прогуливались лучшие деятели культуры и искусства нашего города. Этот квартал соединяет в себе эстетику старой, малоэтажной Казани с новейшими тенденциями в западно-европейской архитектуре.



КОМПЛЕКС АПАРТАМЕНТОВ ODETTÉ

Комплекс апартаментов у Кремля с видом на парк Черное Озеро. Победитель European Property Awards 2019 в номинации «Лучшее жилое строительство в номинации «Лучший комплекс апартаментов»». Финалист Urban Awards 2019 и 2020 в номинации «Лучший региональный комплекс апартаментов»



ЖК АЛТУРА

Altura располагается в окружении ключевых культурных и деловых площадок города, что позволит вам всегда находиться в центре событий. Казанский Кремль, Кремлевская Набережная, Площадь Свободы, престижные школы и ВУЗы, бизнес-центры и государственные учреждения – на расстоянии пешей прогулки от вас.



УСАДЬБА КИСЕЛЕВА


Располагаясь в самом сердце исторического района и сохраняя архитектурные традиции города, Усадьба Киселева и Иванова является уникальным проектом элитного жилья. Скрупулезно восстановленный исторический фасад здания сочетается с продуманными планировками квартир и качественной современной инженерией.




Контакты

Всегда рады видеть вас в нашем офисе продаж. Мы предложим вам чашку кофе и с удовольствием расскажем все интересующие подробности о нашем новом жилом комплексе «Риваят»

ЖДЕМ ВАС

 г. Казань, ул. Каюма Насыри, 3

 пн–пт — 9:00–18:00
сб–вс — по запросу

ТЕЛЕФОН ОТДЕЛА ПРОДАЖ

+7 (843) 231-83-98

Сайт КСИ



vk.com



Telegram



ЗАСТРОЙЩИК



КАМАСТРОЙИНВЕСТ
ИНВЕСТИЦИОННО-СТРОИТЕЛЬНАЯ КОМПАНИЯ

ПРОЕКТНОЕ
ФИНАНСИРОВАНИЕ



СБЕР БАНК



ЖДЕМ ВАС

📍 г. Казань, ул. Каюма Насыри, 3

🕒 пн–пт — 9:00–18:00
сб–вс — по запросу

ТЕЛЕФОН ОТДЕЛА ПРОДАЖ
+7 (843) 231-83-98