

ГЛАВНЫЕ РОЛИ®

ЛЕС В ШАГЕ ОТ ДОМА

Квартал рядом
с Горкинско-
Ометьевским
лесом



УЮТ С ПОРОГА ДОМА

Атмосфера
уютного дома
с подъезда

АРХИТЕКТУРА В ГАРМОНИИ С ПРИРОДОЙ

Дома — отражение леса

реалити-квартал

№1 / 11 / 2024

КАМАСТРОЙИНВЕСТ



**В центре
своих событий**



ДОМ,
ГДЕ ВЫ
В ГЛАВНОЙ
РОЛИ

ГЛАВНЫЕ РОЛИ

Компактный и самодостаточный квартал,
где продуман каждый квадратный метр
дворового и жилого пространства.
Идеальное место для вашей истории.

1 ОЧЕРЕДЬ

1 ДОМ

1 КВАРТАЛ

2029

СДАЧА ПЕРВОЙ
ОЧЕРЕДИ



Казань, улица Родины,
у Горкинско-Ометьевского леса

2 ОЧЕРЕДЬ

2 ДОМ

3 ДОМ

4 ДОМ



Жилой комплекс состоит из двух очередей — в каждой по два дома с переменной этажностью от 13 до 23 этажей. Дома каждой очереди объединены между собой стилобатами с закрытыми дворами.



Подземный паркинг в доме



Муниципальный детский сад



Детские площадки для разных возрастов и интересов



Спортивные площадки



Места для отдыха



Торговая галерея на первых этажах





1 ДОМ



P

2 ДОМ



3 ДОМ



МЕСТО СОБЫТИЙ

Жилой квартал ограничен улицей Родины с двух сторон и граничит на юго-востоке с Горкинско-Ометьевским лесом.

Вокруг — развитая инфраструктура:

- Детский сад-ясли № 276, № 183, № 224
- Гимназия №8
- Школа №144
- Казанский технологический колледж
- Республиканская клиническая инфекционная больница
- ТРЦ «Южный»
- ТЦ «МЕГА»
- ТЦ «ГоркиПарк»
- Кафе и рестораны
- Банки

Вскоре рядом появятся:

- Детский сад на 260 мест
- Школа на 1501 место
- Поликлиника для детей и взрослых с женской консультацией, молочной кухней и станцией «Скорой помощи»



СЮЖЕТЫ



Первое свидание



Дружеские посиделки

ВЫ — НАШ
ГЛАВНЫЙ
ГЕРОЙ В ЦЕНТРЕ
СОБЫТИЙ

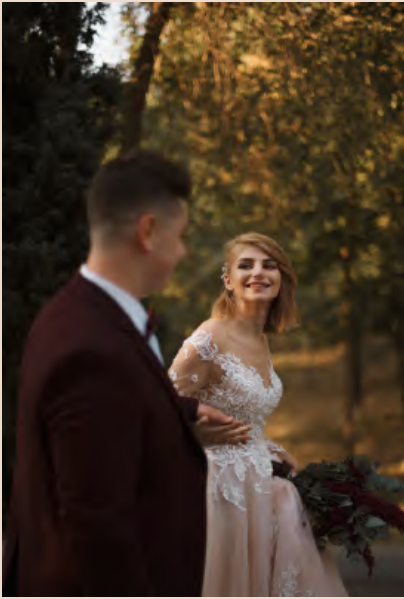
В нашем квартале
складываются истории
семей и создаются
крепкие комьюнити.



Длинные пары
в университете



Пикник в парке



Яркая свадьба



Рождение малыша
и детский сад

У каждого свой уникальный путь и свой сюжет. Но всех нас объединяет безопасный и комфортный квартал, который заботится о благополучии жителей и способствует крепким связям друг с другом и с внешней средой.



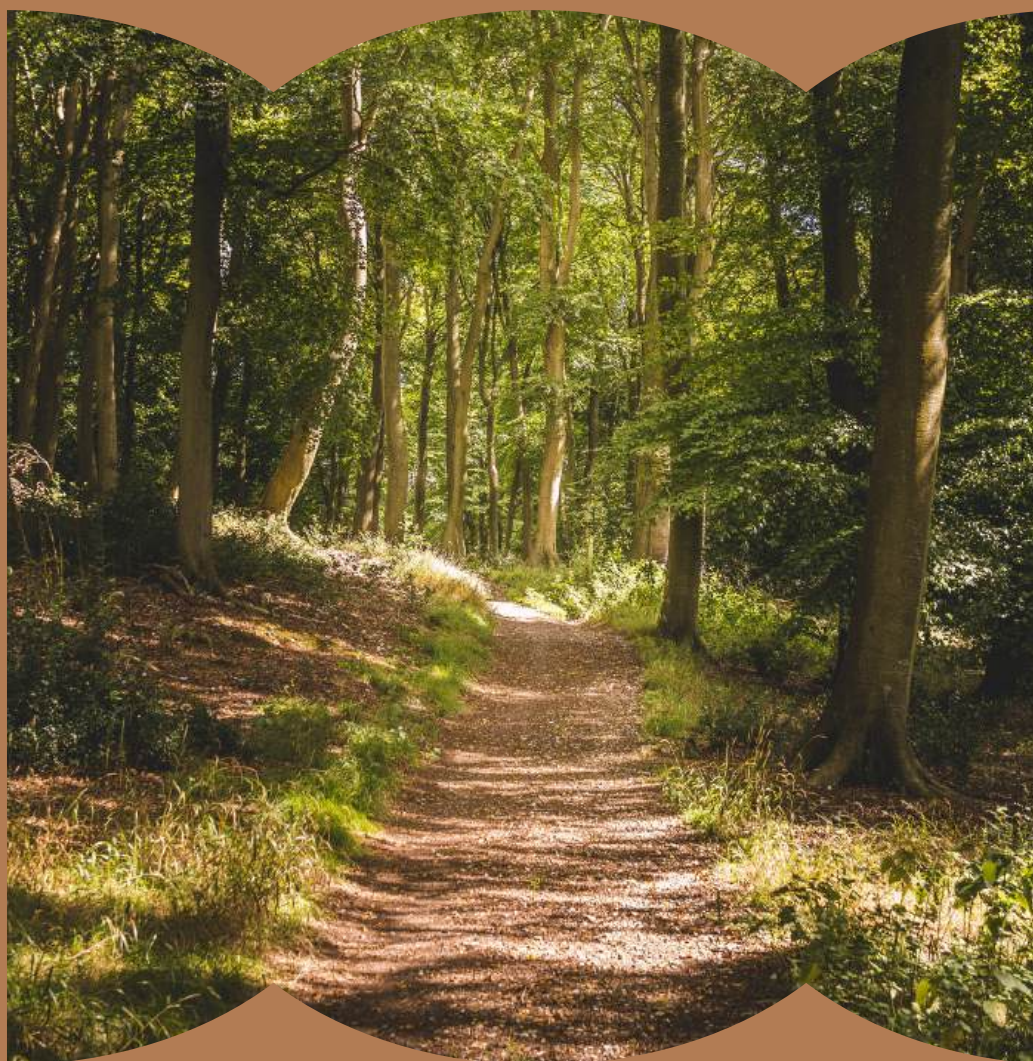
Работа, провалы
и громкие успехи



Первый класс
и первая любовь

ЛЕС В ШАГЕ ОТ ДОМА

Зелёные зоны вокруг дома — лучшая декорация для ваших сценариев жизни. Виды на лес — это про гармонию и спокойствие в жизни. Всегда приятно выйти и прогуляться среди деревьев — это почти медитация. Уголок спокойствия, который так нужен всем жителям города.



ЖК «Главные роли» расположен на первой линии от Горкинско-Ометьевского леса, который входит в огромный парк «Горкинско-Ометьевский лес».



Дорожки для прогулок и пробежек на свежем воздухе



Зона для дрессировки собак



Удобные маршруты для выгула домашних любимцев



Детские игровые зоны



Памп-трек для вело- и скейт-тренировок

ЦЕННОСТИ

В ОСНОВЕ ПРОЕКТА ЛЕЖАТ
ЦЕННОСТИ, КОТОРЫЕ МЫ ХОТИМ
РАЗДЕЛЯТЬ СО ВСЕМИ НАШИМИ
ЖИТЕЛЯМИ

ОСОЗНАННОСТЬ

Рационально используем каждый квадратный метр и создаём действительно функциональные пространства: двор на стилобате, подземный паркинг, детский сад и торговую галерею.

ИНТЕРАКТИВ

Покупателям легко взаимодействовать с нами на каждом этапе: от подачи заявки до сдачи объекта. Мы всегда открыты к обратной связи и даём будущим жителям управлять процессом через лучшие сервисные решения.

ЕСТЕСТВЕННОСТЬ

У каждого жителя есть возможность проявить свою индивидуальность через свободу передвижения, выбора и общения. Самодостаточная среда комплекса освобождает время и энергию на то, что по-настоящему важно.





АРХИТЕКТУРА В ГАРМОНИИ С ПРИРОДОЙ

В основе архитектурной концепции лежит идея дома в комфортном городском пространстве, но рядом с лесом. Мы гармонично вписали квартал в природу, чтобы радовать вас и менять город к лучшему.





Разная этажность домов придаёт проекту мягкий ненавязчивый силуэт. Секции поддерживают природную цветовую палитру, создавая ощущение лёгкости.

Пространство между домами открывает потрясающие виды на лес, жители могут нон-стопом наслаждаться природой на территории квартала.

БЛАГОУСТРОЙСТВО



Безусловное преимущество проекта — двор на стилобате. Он позволяет эффективно разместить паркинг и функциональные зоны таким образом, чтобы жителям было комфортно и безопасно ими пользоваться.

Во дворе ЖК «Главные роли» предусмотрены разноформатные и разновозрастные площадки:



Малыши могут изучать мир в песочнице или на качалках

Школьники после занятий — отдохнуть на качелях или прокатиться на горке

Подростки и их родители могут заняться спортом на оборудовании для воркаута или поиграть в мяч на площадке



Взрослым приятно будет прогуляться, посмотреть фильм в уличном кинотеатре или побыть наедине в уютных зонах со скамейками.



Для тех, кто предпочитает двух- и трёхколёсный транспорт во дворе, есть велопарковки.



Для выгула собак и других питомцев жители могут воспользоваться специальными площадками в соседнем Горькинско-Ометьевском лесу.

ЛИЧНАЯ БЕЗОПАСНОСТЬ

Мы до мелочей продумали все возможные сценарии жизни наших резидентов и спроектировали среду так, чтобы все соседи и их гости чувствовали себя в безопасности.



Закрытый двор без машин и посторонних позволяет не волноваться за жизнь и здоровье детей

В комплексе оборудовано **круглосуточное видеонаблюдение**, чтобы жители не переживали за своих близких и имущество

Освещение на территории ЖК продумано так, чтобы жильцы ощущали спокойствие в любое время суток



УЮТ С ПОРОГА ДОМА

АТМОСФЕРА
УЮТНОГО ДОМА
НАЧИНАЕТСЯ
УЖЕ В ПОДЪЕЗДЕ

Картины, зелень, мягкая мебель, коврики, тёплый свет — все это помогает чувствовать себя дома даже за пределами квартиры.

В зонах ожидания и отдыха пространство подстраивается под вас. Столики и кресла легко можно поставить так, как вам удобно именно сейчас. А зеркало возле лифта каждый раз напоминает, кто здесь в главной роли.





Для владельцев домашних животных в колясочных установим лапомойки, чтобы всем было удобно, а в общественных местах — всегда чисто.

+ PET-FRIENDLY
СРЕДА

главные
роли®





Если вам нужно решить деловые задачи или встретиться с партнёрами, не выходя из дома, можно воспользоваться коворкингом для резидентов.

+ КОВОРКИНГ
ДЛЯ РЕЗИДЕНТОВ

ДЛЯ МАЛЕНЬКИХ ЗВЁЗД

Комплекс готов стать местом для незабываемых приключений и ярких событий в жизни ваших детей. Здесь они могут безопасно играть, активно развиваться и находить новых друзей.





Если ваш малыш ещё ездит в коляске, вам не придётся прилагать усилий для перемещений по кварталу. Все входы и выходы на территории ЖК — безбарьерные, с уровня земли. Подняться или спуститься во двор можно на лифте.

Для тех, кто не любит поднимать коляску в квартиру, в подъездах спроектированы колясочные комнаты с полками для хранения игрового инвентаря и колесомойкой.

+ ДОСТУПНАЯ
СРЕДА

+ КОЛЯСОЧНАЯ



Б О Г Ф А
Ф Р К Д Б О
В Д У С Р Ф
З Е У М Б У
Д М У О Д К



Детские площадки спроектированы так, чтобы радовать любителей самых разных игр. Отсутствие машин во дворе позволяет родителям забыть про лишние волнения.

Но если вдруг испортится погода, в ЖК «Главные роли» организована комната для отдыха детей и родителей, где тоже можно весело провести время с друзьями.



Прямо около ЖК появится детский сад, который станет муниципальным и сможет принять ориентировочно 260 детей.

+ ДВОР
БЕЗ МАШИН

+ ДЕТСКИЙ САД

+ КОМНАТА
ОТДЫХА
ДЛЯ ДЕТЕЙ

ПАРКОВОЧНЫЕ МЕСТА

Комфорт начинается с момента, как вы приезжаете к дому. Въезд на паркинг не требует выхода из машины, так как он оснащен автоматическими воротами.

Мы тщательно рассчитали число парковочных мест таким образом, чтобы и жителям квартала, и их гостям всегда было удобно разместить свой транспорт.

Мы приветствуем ответственное отношение к природе, поэтому создаём условия и для «зелёного» транспорта. В подземных паркингах разместятся зарядные станции для **электромобилей** и **велобоксы** для закрытого хранения велосипедов.

В паркинге также появятся кладовые для хранения тех вещей, которые неудобно каждый раз поднимать в квартиру.

~506

МАШИНОМЕСТ
В ПЕРВОЙ ОЧЕРЕДИ
НА ПОДЗЕМНОМ ПАРКИНГЕ

~15

ЗАРЯДНЫХ СТАНЦИЙ
ДЛЯ ЭЛЕКТРОМОБИЛЕЙ
В ПЕРВОЙ ОЧЕРЕДИ

~423

МАШИНОМЕСТ
ВО ВТОРОЙ ОЧЕРЕДИ
НА ПОДЗЕМНОМ ПАРКИНГЕ

~10

ЗАРЯДНЫХ СТАНЦИЙ
ДЛЯ ЭЛЕКТРОМОБИЛЕЙ
ВО ВТОРОЙ ОЧЕРЕДИ

~13

ВЕЛОБОКСОВ



2

ГЛАВНЫЕ
РОЛИ®

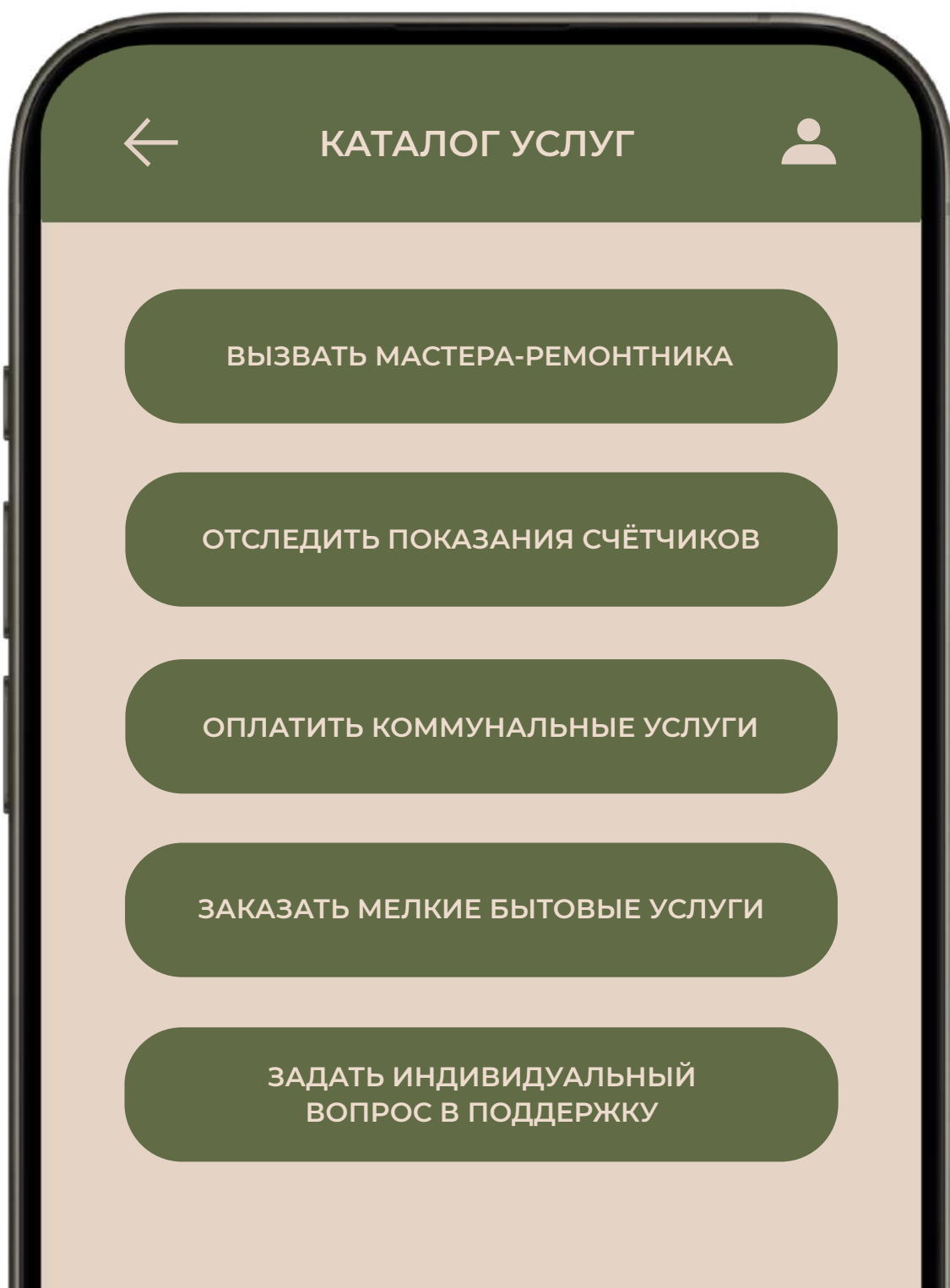


КОНСЬЕРЖ- СЕРВИС

**Вы — в главной роли.
А заботы об остальном
мы возьмём на себя.**

Вам не нужно самим тратить время на решение бытовых вопросов. Собственная управляющая компания поможет вам в любой ситуации. Даже если вы далеко от дома, консьерж-сервис откликнется на вашу просьбу.

Для жителей ЖК «Главные роли»
будет работать специальное
приложение УК с удобным личным
кабинетом, где можно удалённо:

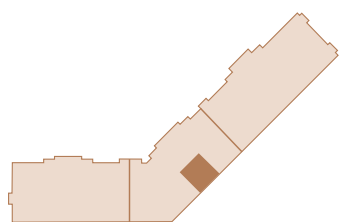
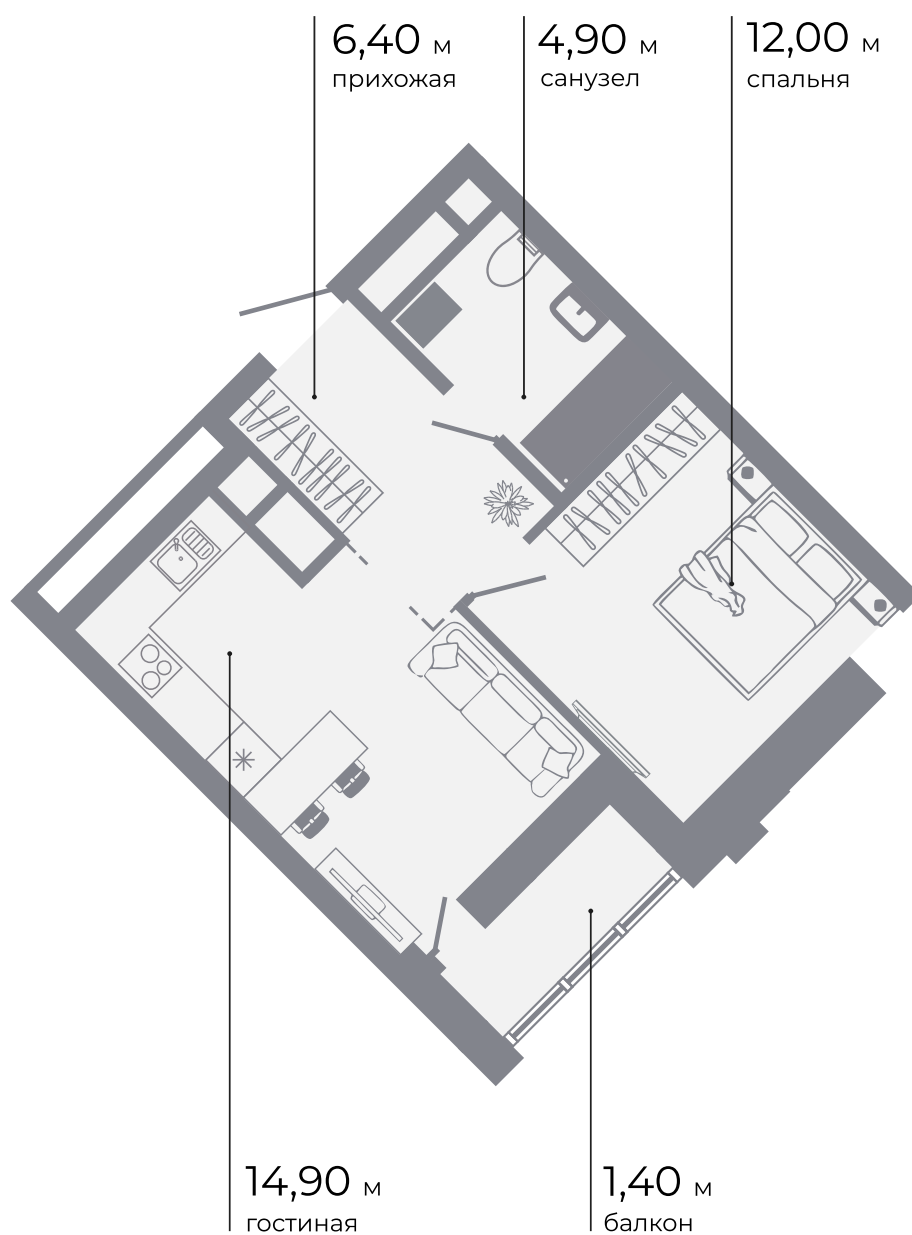


ПЛАНИРОВКИ

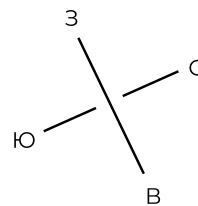
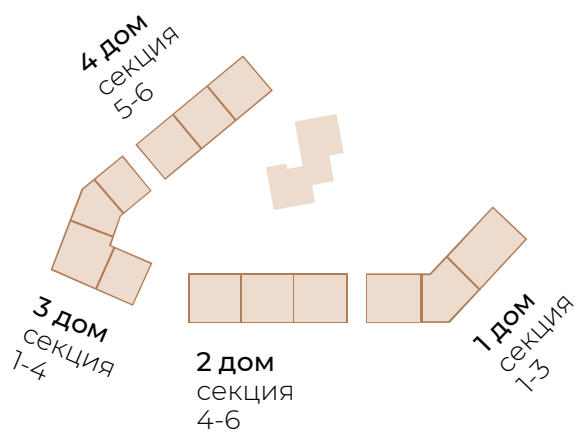
Выбор за вами — в комплексе есть квартиры с видами на лес или во двор, на закат или рассвет, пониже, чтобы быть ближе к двору, или повыше, чтобы любоваться городом.

39,60

ОБЩАЯ
ПЛОЩАДЬ

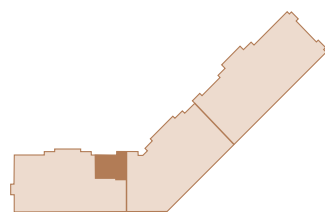


1 дом
секция 1-3

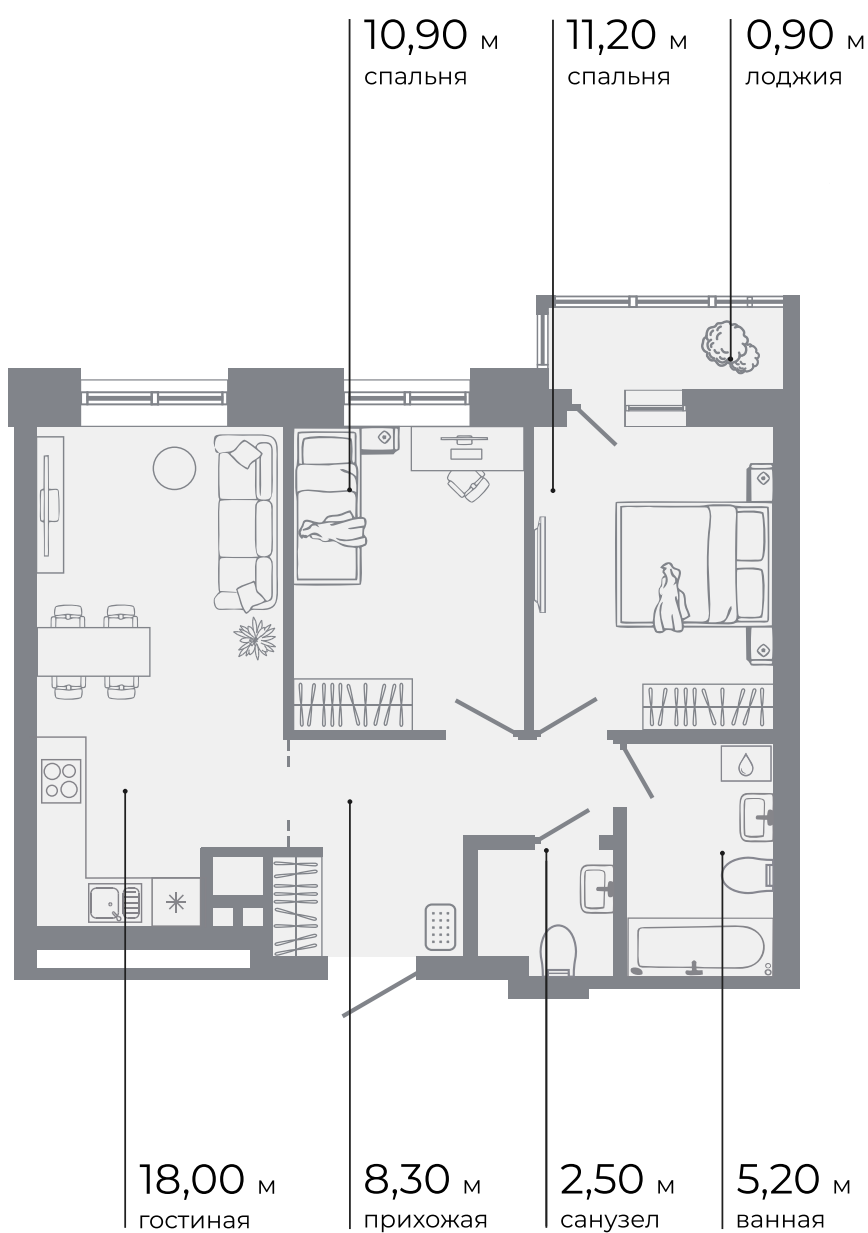


57,00

ОБЩАЯ
ПЛОЩАДЬ

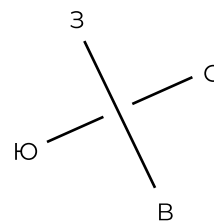


1 дом
секция 1-3

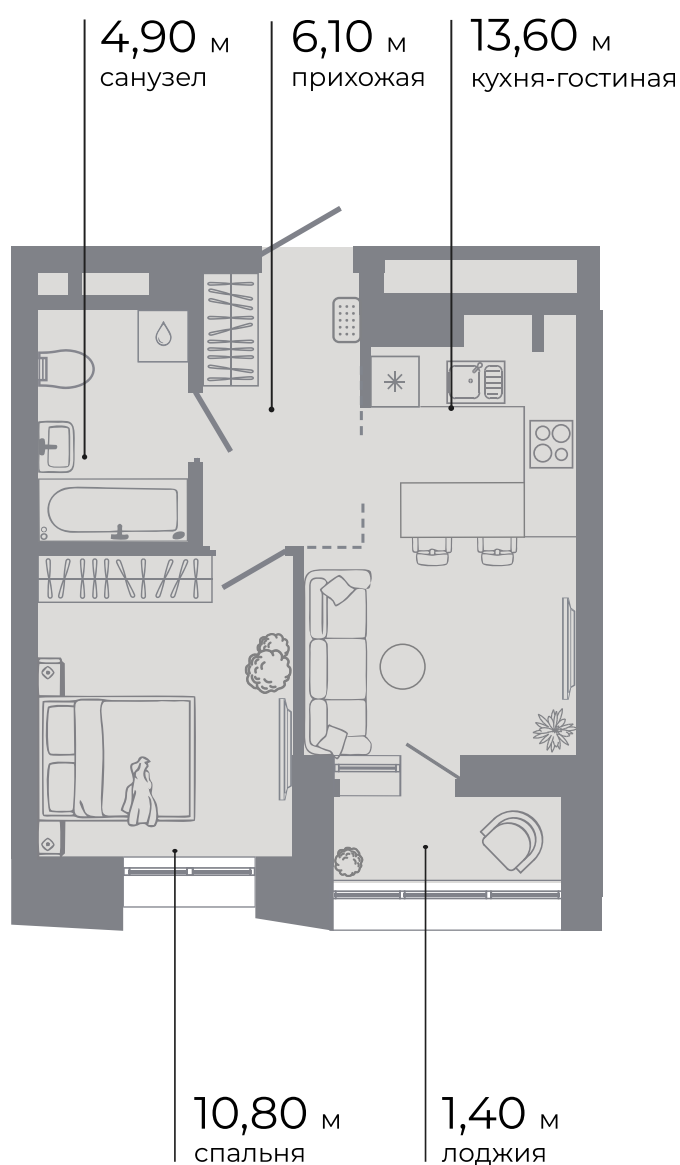


ПЛАНИРОВКИ

Мы разработали варианты функциональных и эстетичных планировок. От одной до трёх комнат, с гардеробными и без, с балконами и лоджиями.



36,80
ОБЩАЯ
ПЛОЩАДЬ



2 дом
секция 4-6

+ ФУНКЦИОНАЛЬНЫЕ
ПЛОЩАДИ

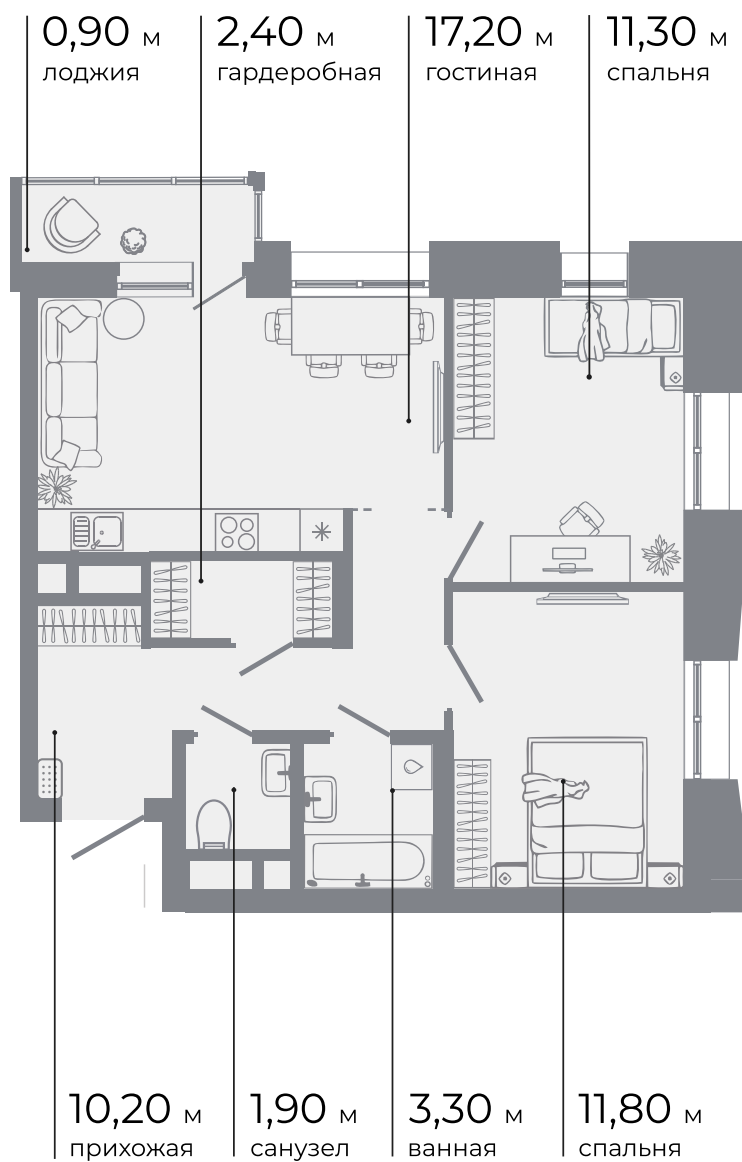
+ ДОПОЛНИТЕЛЬНЫЕ
МЕСТА ДЛЯ ХРАНЕНИЯ

+ ПРОСТОРНЫЕ
ВАННЫЕ КОМНАТЫ

+ МАСТЕР-СПАЛЬНИ
С ЛИЧНОЙ ВАННОЙ
И ГАРДЕРОБОМ

59,00

ОБЩАЯ
ПЛОЩАДЬ



2 дом
секция 4-6

ЧИСТОВАЯ ОТДЕЛКА

Часть квартир в ЖК «Главные роли» сдаётся с чистовой отделкой, то есть в них можно заезжать сразу — не тратить время, деньги и силы на ремонт.



В ЧИСТОВУЮ ОТДЕЛКУ ВХОДЯТ:

МЕЖКОМНАТНЫЕ ДВЕРИ

Двери из экошпона, устойчивые к влаге и механическим повреждениям



ЭЛЕКТРИКА

Выключатели, розетки, вывод под домофон и интернет



ПОТОЛОК

Натяжной потолок, точечные светильники



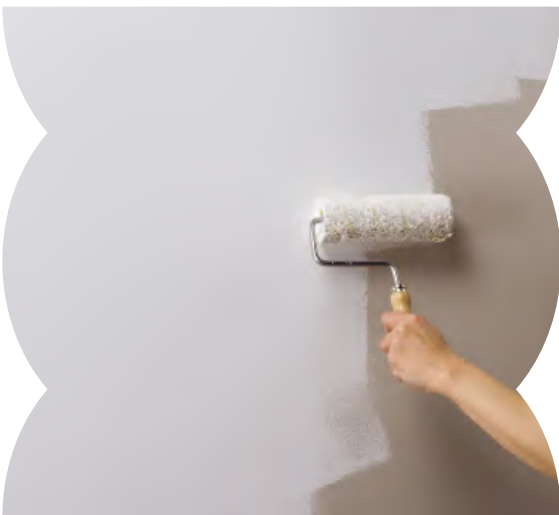
ОКНА

Пластиковые окна с алюминиевым профилем и двухкамерным стеклопакетом



ПОЛ

Пол из кварцвинила, белые полиуретановые плинтусы



СТЕНЫ

Белые обои, которые при желании можно перекрасить



САНТЕХНИКА

Унитаз, душевая система, раковина, смеситель

КОММЕРЦИЯ

На недвижимости в нашем комплексе можно ещё и отлично зарабатывать. Заведения на первых этажах будут закрывать потребности жителей нашего квартала и других близлежащих локаций.

Мы хотим привлечь в наши дома лучшие заведения, чтобы вместе создавать точки притяжения для горожан и гостей Казани. Мы — через архитектуру и грамотные планировки, а бизнес — через схожие с нашими ценности, сервис и качественный продукт.



Фишки коммерческих помещений в квартале «Главные роли»:

01. Витражное остекление
02. Зоны под летние террасы
03. Правильные планировки



ДЕВЕЛОПЕР

«КамаСтройИнвест» —
строительно-инвестиционная
компания, основанная в 2006 г.



Специализация компании — строительство уникальных объектов недвижимости в Казани. Каждый проект застройщика существует в единственном экземпляре.

Компания создаёт строительные объекты высочайшего уровня качества и сложности. В группу компаний также входит собственная управляющая компания для обслуживания коммерческих и жилых объектов.



ОТДЕЛ ПРОДАЖ

+7 (932) 208-87-54

info@kamastroyinvest.ru

Казань, ул. Каюма Насыри, 3

КАМАСТРОЙИНВЕСТ

ГЛАВНЫЕ РОЛИ®

~200

КЛАДОВОК
В КАЖДОЙ
ОЧЕРЕДИ

3000

КВАДРАТНЫХ
МЕТРОВ
КОММЕРЦИИ

50

МЕТРОВ
ДО ГОРЬКИНСКО-
ОМЕТЬЕВСКОГО
ЛЕСА

3

ТОРГОВЫХ
ЦЕНТРА
В РАДИУСЕ
1,5 КМ

~500

МАШИНОМЕСТ
В КАЖДОЙ
ОЧЕРЕДИ

~700

КВАРТИР
В КАЖДОЙ
ОЧЕРЕДИ

5

КВАРТИР
В МЕЖКВАРТИРНОМ
КОРИДОРЕ

4,8 ГА

ПЛОЩАДЬ
ЗАСТРОЙКИ

ВЕЛОБОКСЫ
В КАЖДОЙ
СЕКЦИИ

9000

КВАДРАТНЫХ
МЕТРОВ
ОЗЕЛЕНЕНИЯ





**Выбираю лучшее
для себя и своих
близких**



kamastroyinvest.ru