



Р И В А Я Т

Ж И Л О Й К О М П Л Е К С



РИВАЯТ

ЖИЛОЙ  
КОМПЛЕКС

## РИВАЯТ В ПЕРЕВОДЕ С ТАТАРСКОГО ЯЗЫКА — «ЛЕГЕНДА»

Территория казанского порта, рядом с которой расположился наш новый жилой комплекс имеет богатую историю.

На протяжении веков порт был одной из важнейших точек на карте города. Именно здесь проходили основные торговые пути. Люди встречались, торговали, обменивались опытом, так и рождались многие городские легенды.

Через название и логотип мы хотим сохранить связь с прошлым и продолжить богатую историю этих мест.

Логотип и фирменные элементы ЖК Риваят отсылают нас к традиционным татарским и тюркским орнаментам. В экстерьере комплекса прослеживаются водные мотивы, которые отсылают нас порту, водным торговым путям и Волге.

Мы приглашаем вас присоединиться к нам и стать частью легенды.



## ВСЕГДА ЛУЧШИЙ ВИД

Риваят — первый в Казани дом галерейного типа. Его особенность и главное преимущество в том, что все окна в квартирах выходят на внешнюю сторону дома.

## В ДВУХ ШАГАХ ОТ ВОЛГИ

Расположение ЖК «Риваят» уникально тем, что вы находитесь буквально в 10 минутах от центра, при этом живете на берегу Волги.





# ЖИЛОЙ КОМПЛЕКС БИЗНЕС-КЛАССА НА БЕРЕГУ ВОЛГИ

Со всех сторон вы воспринимаете объем здания по-разному. Независимо от того, стоите ли вы на набережной, идёте по улице или даже смотрите на здание с воздуха.

Внутреннее пространство дома, где располагается двор, спроектировано таким образом, чтобы в нем всегда было максимум естественного света.

Облицовочные материалы отсылают нас к лучшим примерам современной архитектуры портовых городов: керамический кирпич, панорамные окна, металлические рельефные и перфорированные листы.



## АВТОР ПРОЕКТА



**КАМИЛА  
ХАЛИТОВА**

Руководитель, главный архитектор  
«Студия концептуальной  
архитектуры BETON»

## ОСОБЕННОСТИ ПРОЕКТА



На последнем этаже дома  
есть возможность установки  
настоящего камина



У части квартир есть  
своя терраса, готовая  
для озеленения. Здесь  
вы можете проводить  
досуг на свежем воздухе  
с прекрасным видом на  
Волгу



Окна в пол заливают  
квартиры естественным  
светом и создают ощущение  
простора





# РИВАЯТ

ЖИЛОЙ  
КОМПЛЕКС

## ИНФРАСТРУКТУРА

Комплекс окружен богатой инфраструктурой. Вся территория бывшего порта подвергается масштабной реновации, создавая новую точку притяжения.

Здесь появятся благоустроенная набережная, современные парки, культурные и бизнес-центры. Детские сады, школы, торговые центры, рестораны и кафе — это все лишь малая часть запланированных изменений.

Уже сейчас в пешей доступности несколько детских садов, школ и продуктовых магазинов. Автобусные и трамвайные остановки в 10 минутах пешком.

До центра города 10 минут на машине.



ВОЛГА

10 МИНУТ

10-15 МИНУТ

20-25 МИНУТ

Площадь Тукая

Кремлевская

Казанский кремль

КАЗАНКА

ЗАГС

Козья слобода

Суконная слобода

Аметьево

Горки

Пр



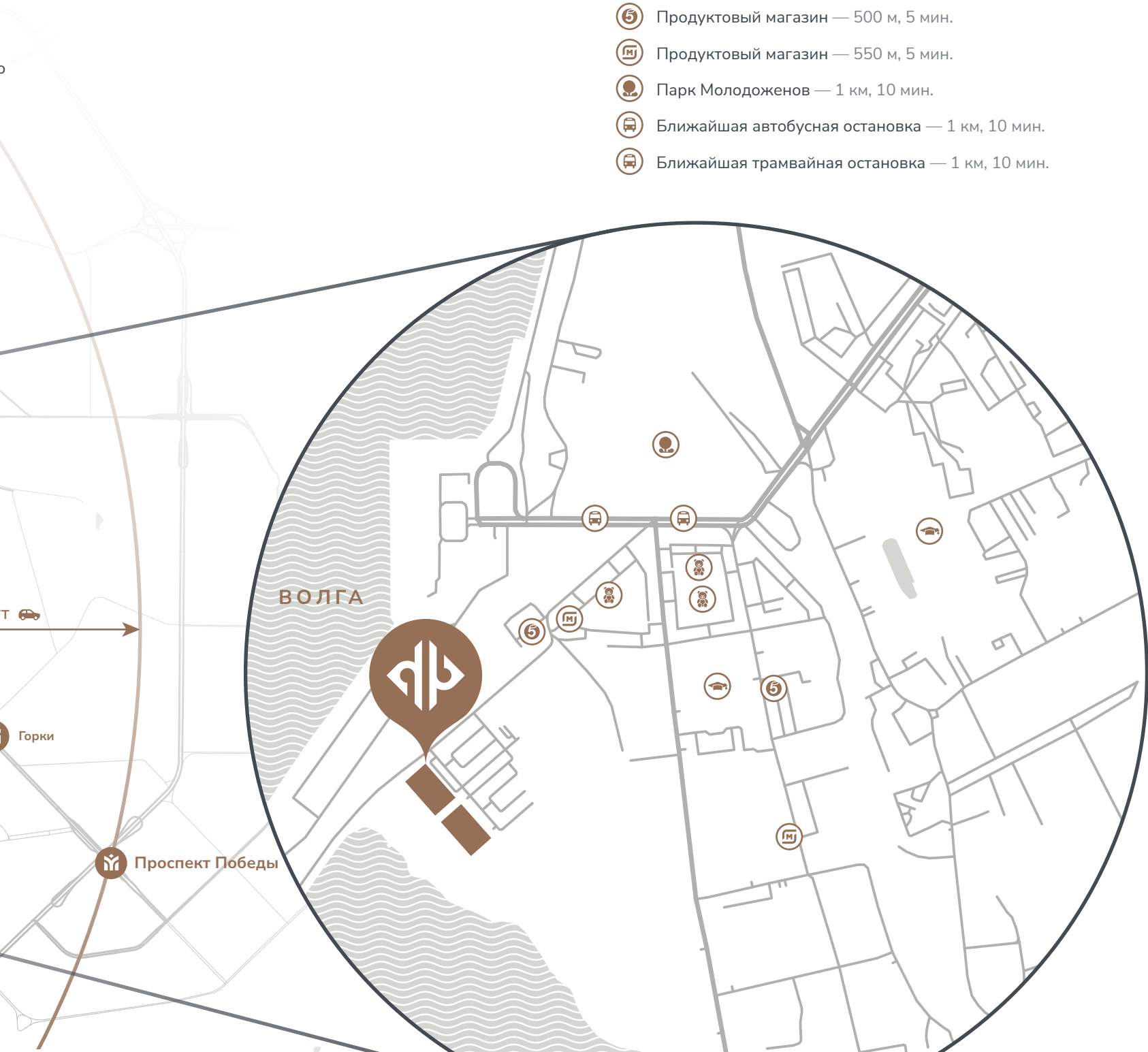
## НА АВТОМОБИЛЕ

- Главное здание КФУ — 3 км, 13 мин.
- Продуктовый магазин (Ашан) — 3 км, 10 мин.
- ТЦ «Кольцо» — 3 км, 15 мин.
- Казанский Кремль — 4,5 км, 15 мин.



## ПЕШКОМ

- Детский сад №190 — 700 м, 9 мин.
- Детский сад №63 — 950 м, 12 мин.
- Детский сад №209 — 950 м, 12 мин.
- Гимназия №1 — 1 км, 14 мин.
- Школа №13 — 2 км, 25 мин.
- Продуктовый магазин — 500 м, 5 мин.
- Продуктовый магазин — 550 м, 5 мин.
- Парк Молодоженов — 1 км, 10 мин.
- Ближайшая автобусная остановка — 1 км, 10 мин.
- Ближайшая трамвайная остановка — 1 км, 10 мин.





Р И В А Я Т

ЖИЛОЙ  
КОМПЛЕКС

Срок сдачи  
IV кв. 2026 г.









Р И В А Я Т

ЖИЛОЙ  
КОМПЛЕКС

2  
дома



в первой очереди

9

этажей

132

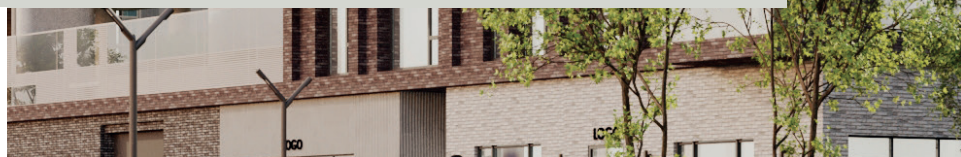
квартиры

3

этажа  
парковки

203

парковочных мест



# ПЕРЕДОВЫЕ ТЕХНОЛОГИИ, СОЗДАЮЩИЕ КОМФОРТ

## ПРИ ПЛАНИРОВКЕ КОМПЛЕКСА МЫ УЧЛИ ВСЕ ПОТРЕБНОСТИ СОВРЕМЕННОГО ЧЕЛОВЕКА



Для автомобилистов  
есть подземный паркинг на  
-2 этажа и 132 машиноместа.



Детей обрадуют  
оборудованные игровые  
площадки, распределенные  
по возрастам и соединенные  
между собой тоннелем  
на геопластике. Игровое  
оборудование выполнено  
из экологичных и безопасных  
материалов: дерева, канатов,  
щепы.



Спортивный зал и спортивная  
площадка представляют собой  
комплекс воркаут-тренажеров,  
зеленую зону для занятий  
йогой и медитаций.



Природный островок  
представляет собой  
высокую клумбу с  
кустарниками с зоной  
для тихого отдыха.



Продуманная безопасная  
среда: видеодомофоны  
в квартирах и камеры  
видеонаблюдения на  
территории.



Современные нормы  
комфорта: хорошая  
звукоизоляция,  
витражные окна с  
2-камерным стеклопакетом,  
панорамное остекление,  
консьерж-сервис,  
безбарьерная среда.



Высота потолков более  
3 метров.



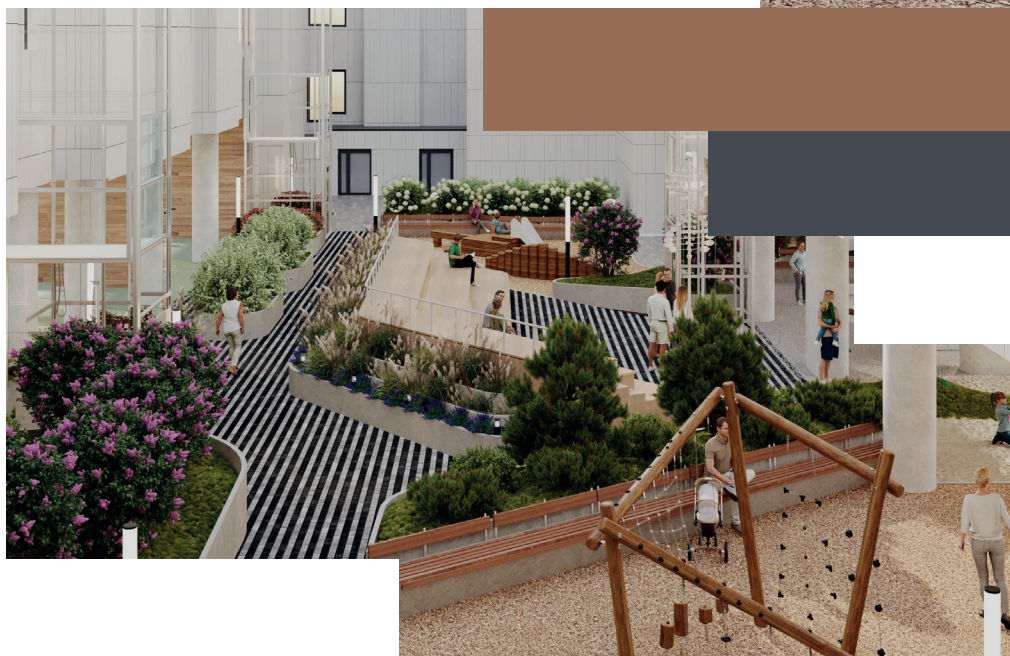
## ОБЩЕСТВЕННЫЕ ПРОСТРАНСТВА

Двор представляет собой систему перетекающих пространств с разной функциональной нагрузкой. Между собой переплетаются островки природы, игровые и спортивные площадки. А в центральной части двора размещается событийная площадка с пространством для отдыха и развлечения жителей.

Мы сконструировали внутреннее пространство так, чтобы в нем было уютно и безопасно. Городской шум и внимание посторонних людей не будут сюда проникать, но при этом здесь всегда будет максимум естественного света.

Центральная часть представляет собой амфитеатр, в котором можно встречаться с друзьями, проводить собрания или посидеть в одиночестве и почитать интересную книгу.

Для детей есть отдельная оборудованная площадка, выполненная из экологических материалов по современным стандартам.







Мы убеждены, что зона комфорта современного человека лежит далеко за пределами входной двери его квартиры. Поэтому мы уделили отдельное внимание зонам общего пользования: подъездам, лестничным пролетам, парковке.

Нашей задачей было создать светлые, современные и в то же время безопасные общественные зоны. Все, от выбора материалов отделки до дизайна малых архитектурных форм, подчиняется общей концепции и отвечает представлениям человека о современном доме.



**ЖК РИВАЯТ РАЗРУШАЕТ АРХАИЧНЫЕ СТЕРЕОТИПЫ О ТОМ, ЧТО ПОДЪЕЗД И ПАРКОВКУ НУЖНО БЫСТРО ПРЕОДОЛЕТЬ, ЧТОБЫ ПОПАСТЬ В УЮТНУЮ КВАРТИРУ. У НАС УЮТНО И КРАСИВО ВЕЗДЕ.**



В ИТЕРЬЕРАХ  
ПРОСЛЕЖИВАЮТСЯ  
ВОДНЫЕ МОТИВЫ.  
МИНИМАЛИЗМ  
СОЧЕТАЕТСЯ  
С АКЦЕНТНЫМИ  
ЭЛЕМЕНТАМИ  
И АРТ-ОБЪЕКТАМИ.

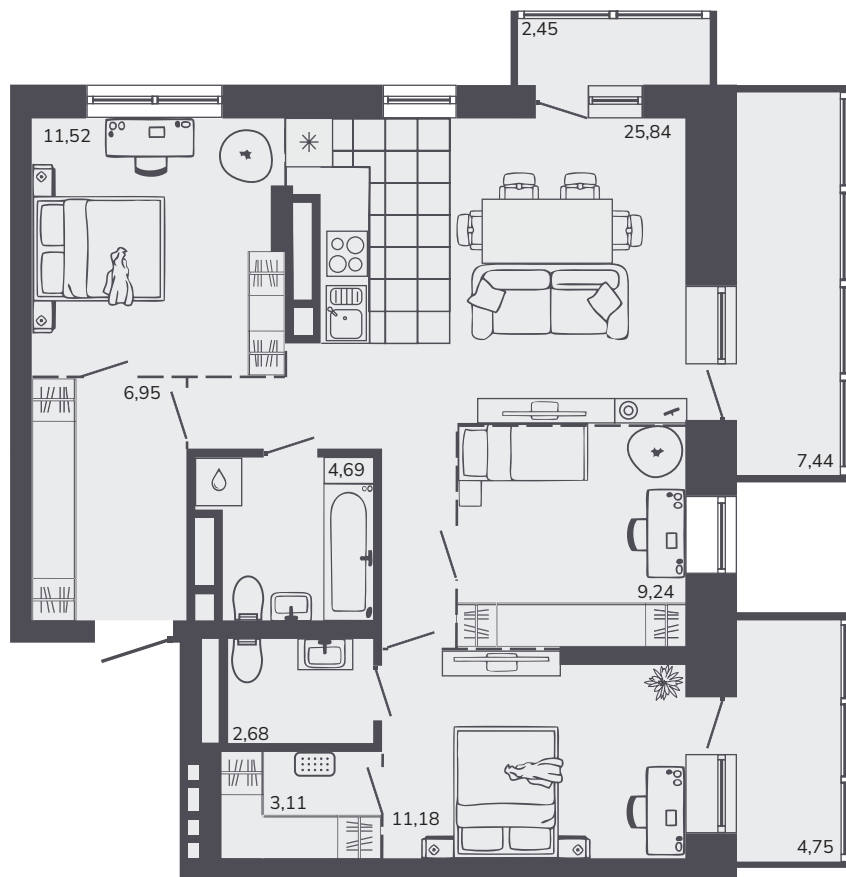




# ВАРИАНТЫ ПЛАНИРОВОК КВАРТИР

## ТРЕХКОМНАТНАЯ КВАРТИРА — 79,61 м<sup>2</sup>

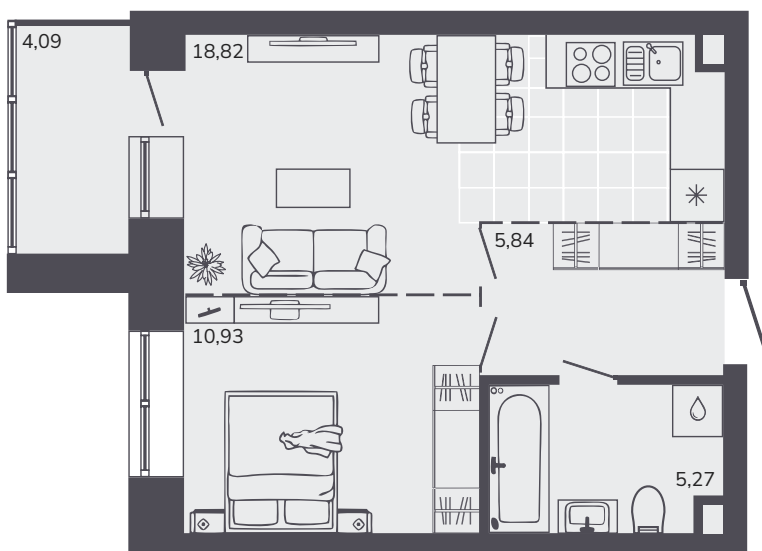
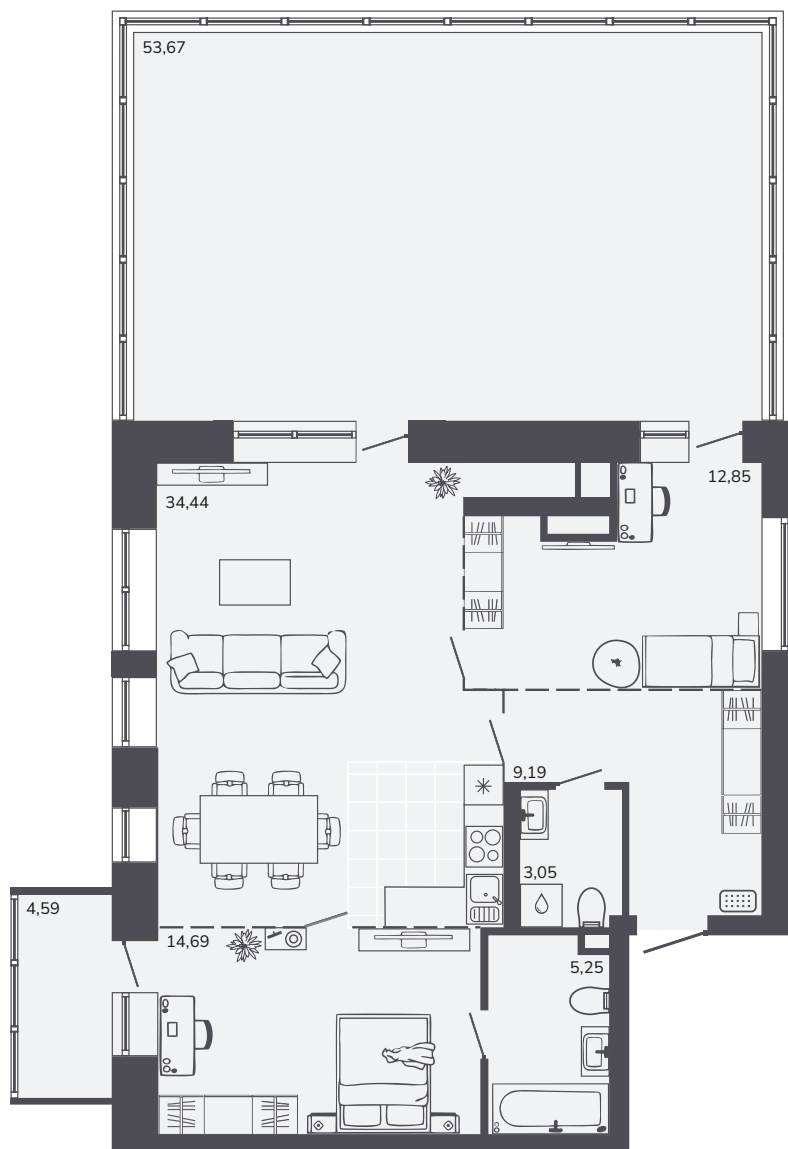
- Мастер-спальня
- Кухня-гостиная с высоким процентом инсоляции
- 2 санузла
- Эргономичная планировка
- Вместительная прихожая
- Угловое расположение
- Гардеробная





## ДВУХКОМНАТНАЯ КВАРТИРА — 96,88 м<sup>2</sup>

- Терраса
- Мастер-спальня
- Светлая кухня-гостиная
- 2 санузла
- Просторная прихожая



## ОДНОКОМНАТНАЯ КВАРТИРА — 42,09 м<sup>2</sup>

- Просторный санузел
- Функциональная кухня-гостиная
- Широкий балкон для летнего досуга
- Вместительная прихожая
- Светлая спальня



## КВАРТИРЫ С ТЕРРАСАМИ

Отдельно хотим рассказать про квартиры с террасами. Это идеальное место для отдыха на свежем воздухе, к которому вы имеете доступ, буквально не выходя из дома.

### ОБУСТРОЙТЕ ЕЕ ПОД ВАШ ВКУС:

Поставьте диван, кресла или, может быть, гамак. Встречайте здесь друзей или наслаждайтесь видами и тишиной в одиночестве.





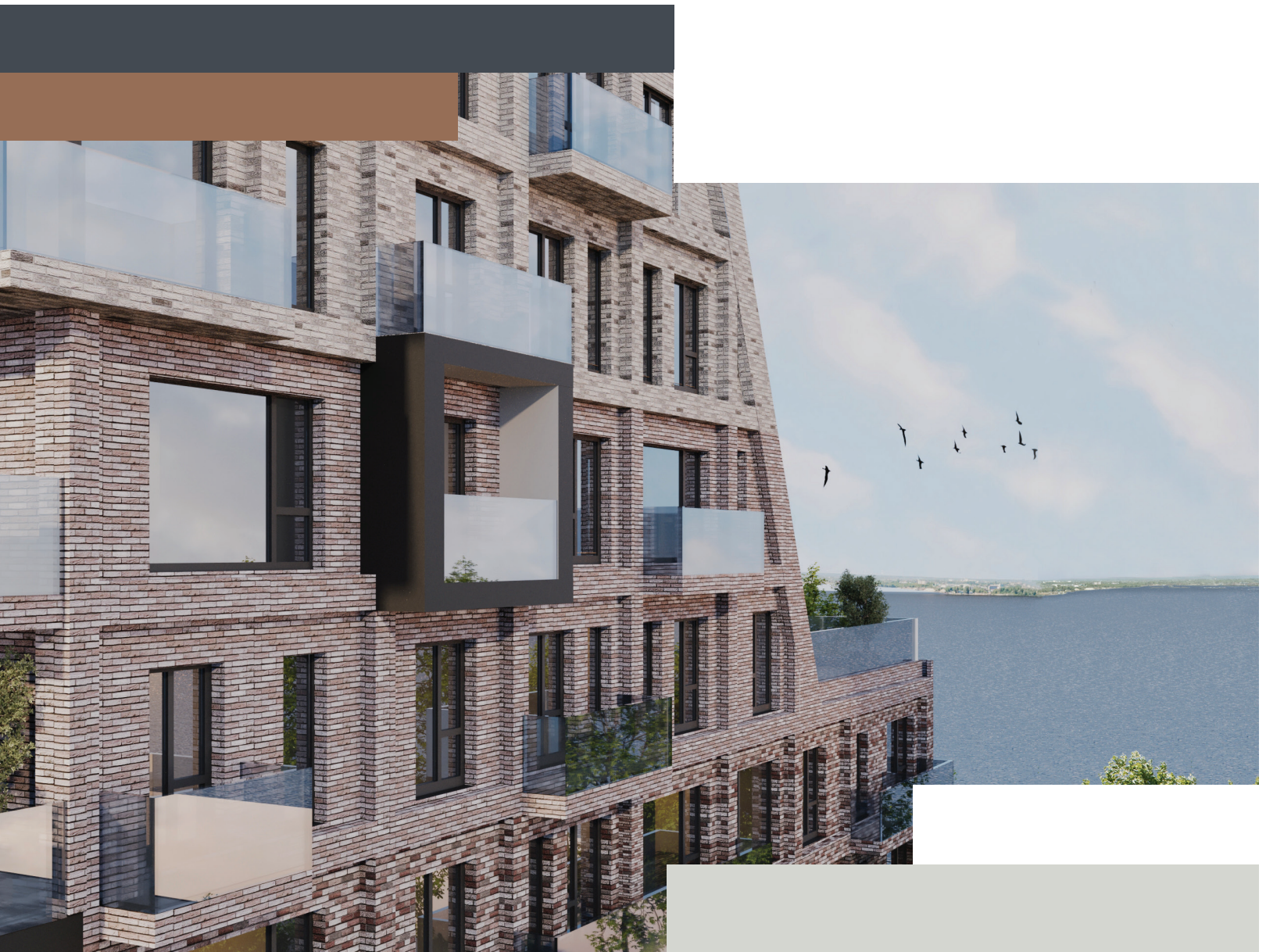
## КАЖДАЯ ИЗ ТЕРРАС ГОТОВА ДЛЯ ОЗЕЛЕНЕНИЯ

ЦВЕТЫ, КЛУМБЫ ИЛИ ДАЖЕ ДЕРЕВЬЯ  
ОБОГАТЯТ ПРОСТРАНСТВО И СОЗДАДУТ  
ДОПОЛНИТЕЛЬНЫЙ УЮТ

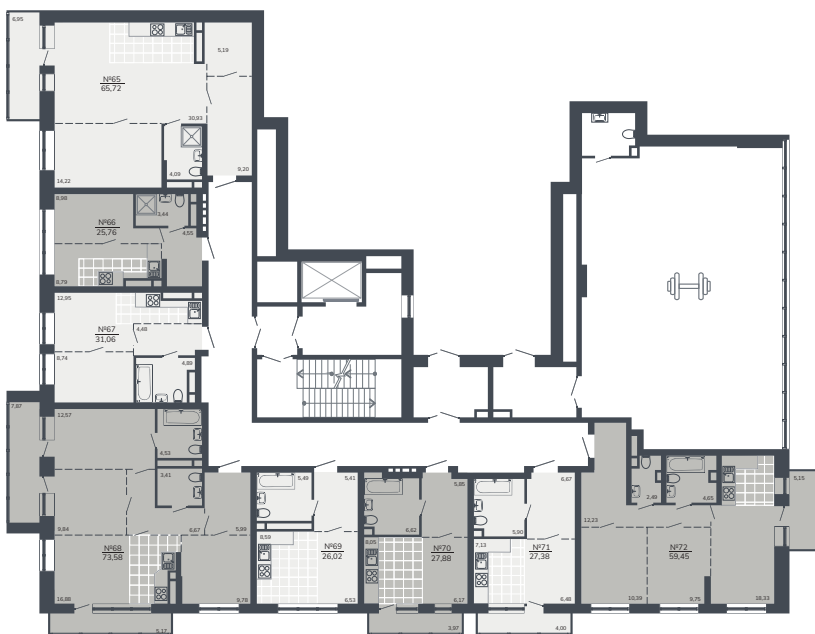
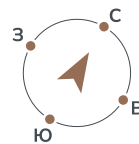


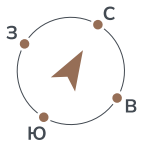
## ПЛАНИРОВКИ

«Риваят» имеет богатое разнообразие квартир: компактные студии и 1–4-комнатные квартиры свободной планировки, квартиры с собственной террасой.

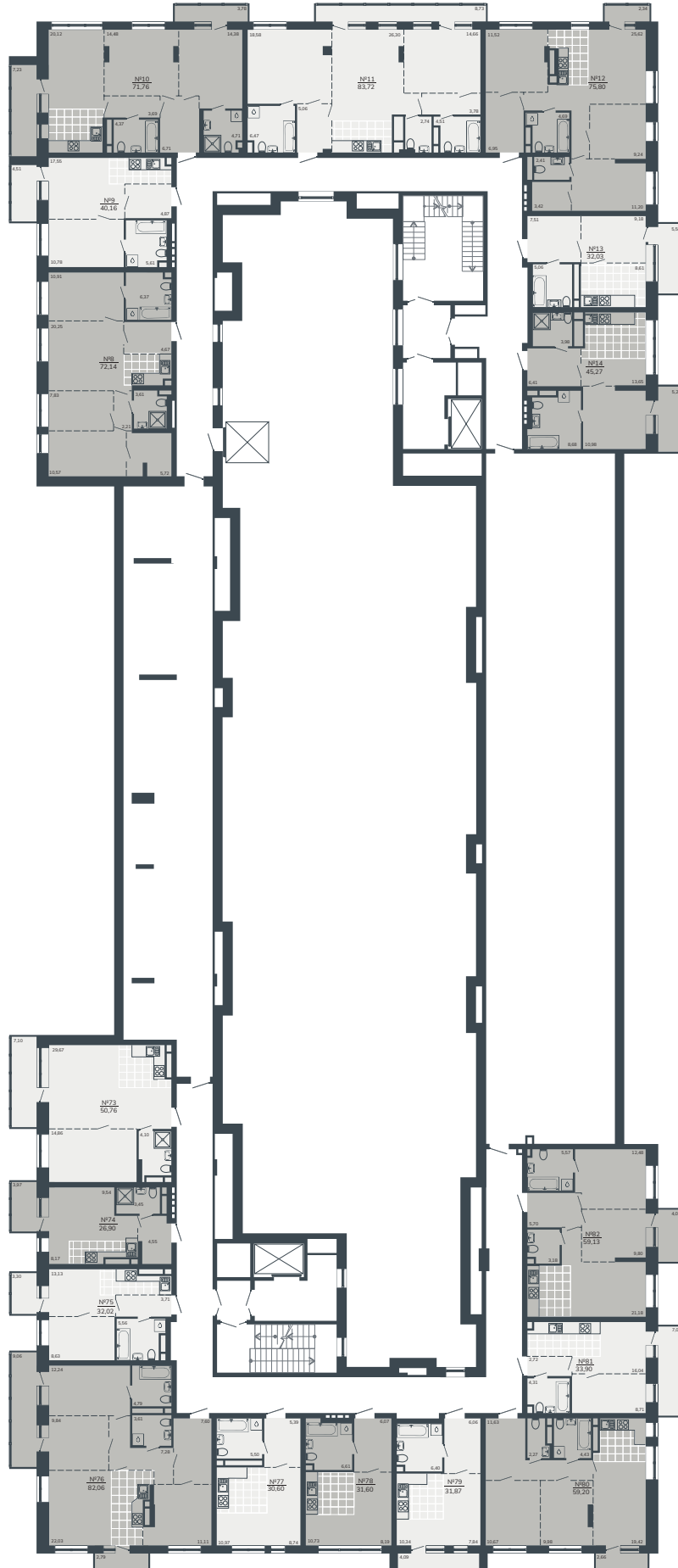


# 2 ЭТАЖ





# 3 ЭТАЖ

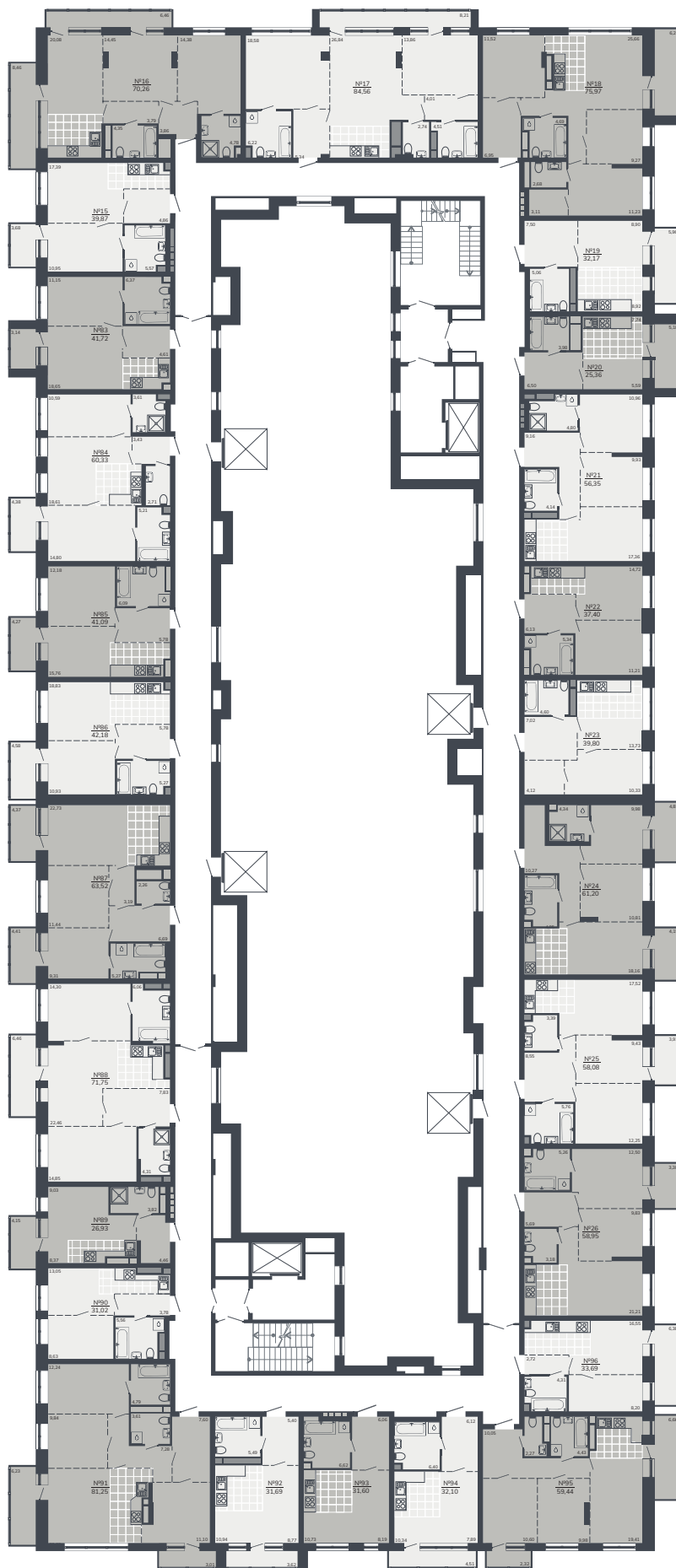
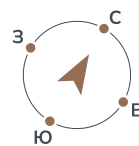


ЖИЛОЙ  
КОМПЛЕКС

Р И В А Я Т



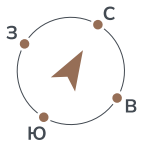
# 4 ЭТАЖ



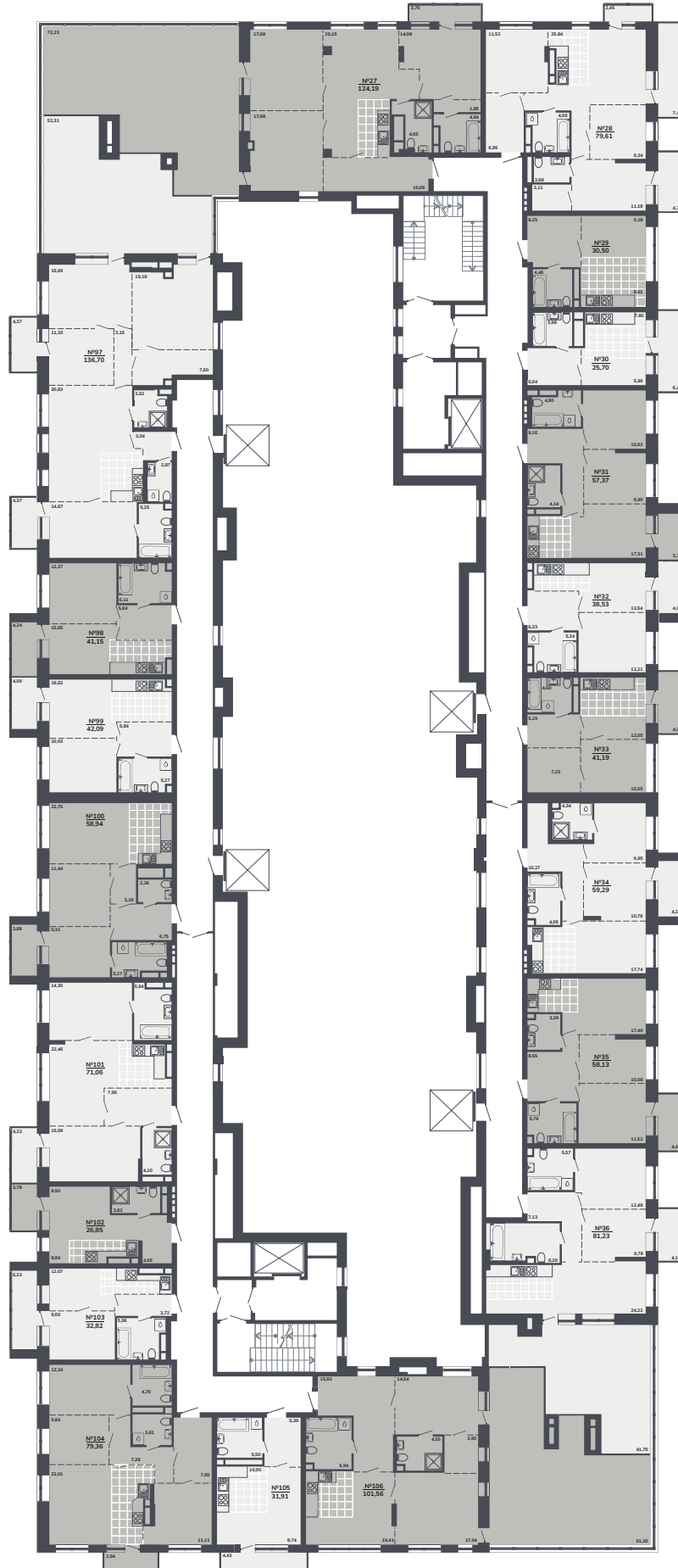
ЖИЛОЙ  
КОМПЛЕКС

РИВАЯТ



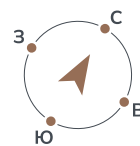


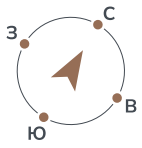
# 5 ЭТАЖ



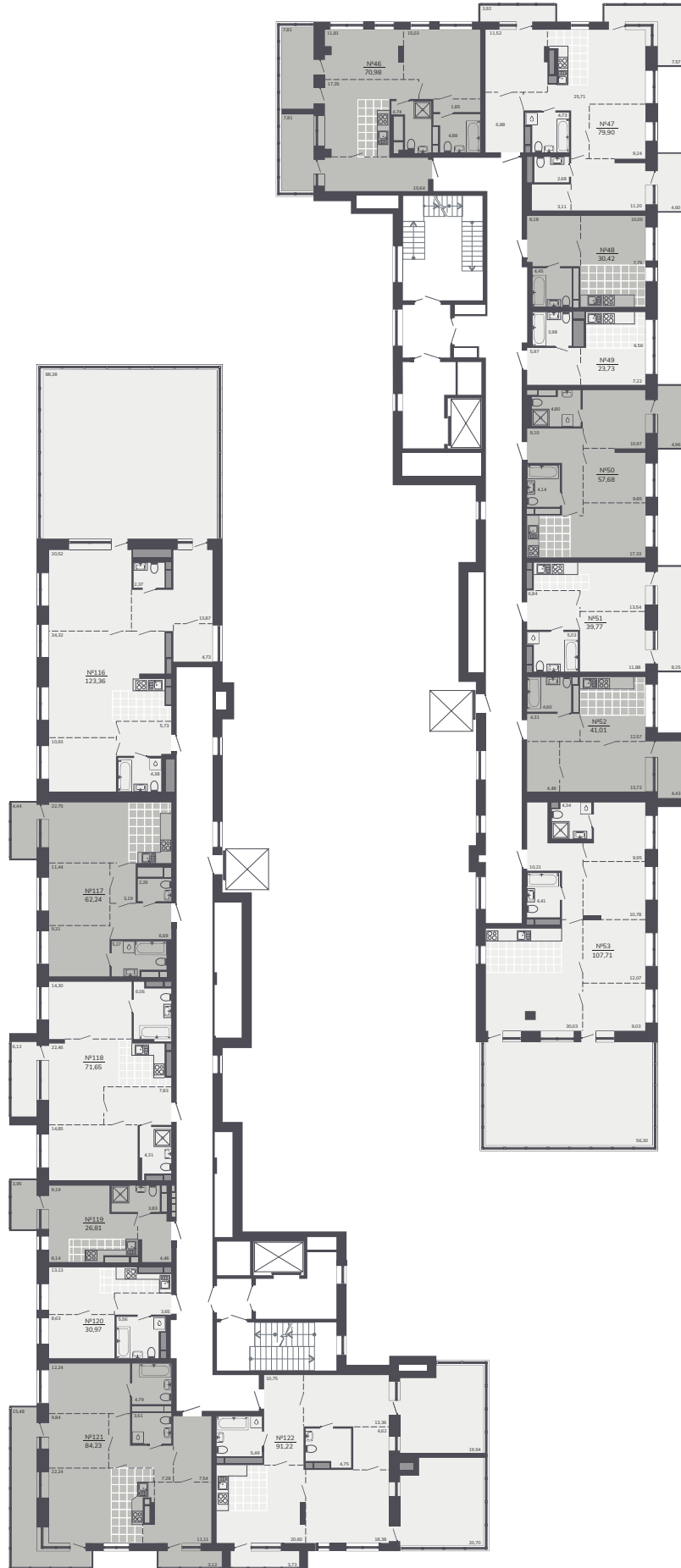


# 6 ЭТАЖ





# 7 ЭТАЖ

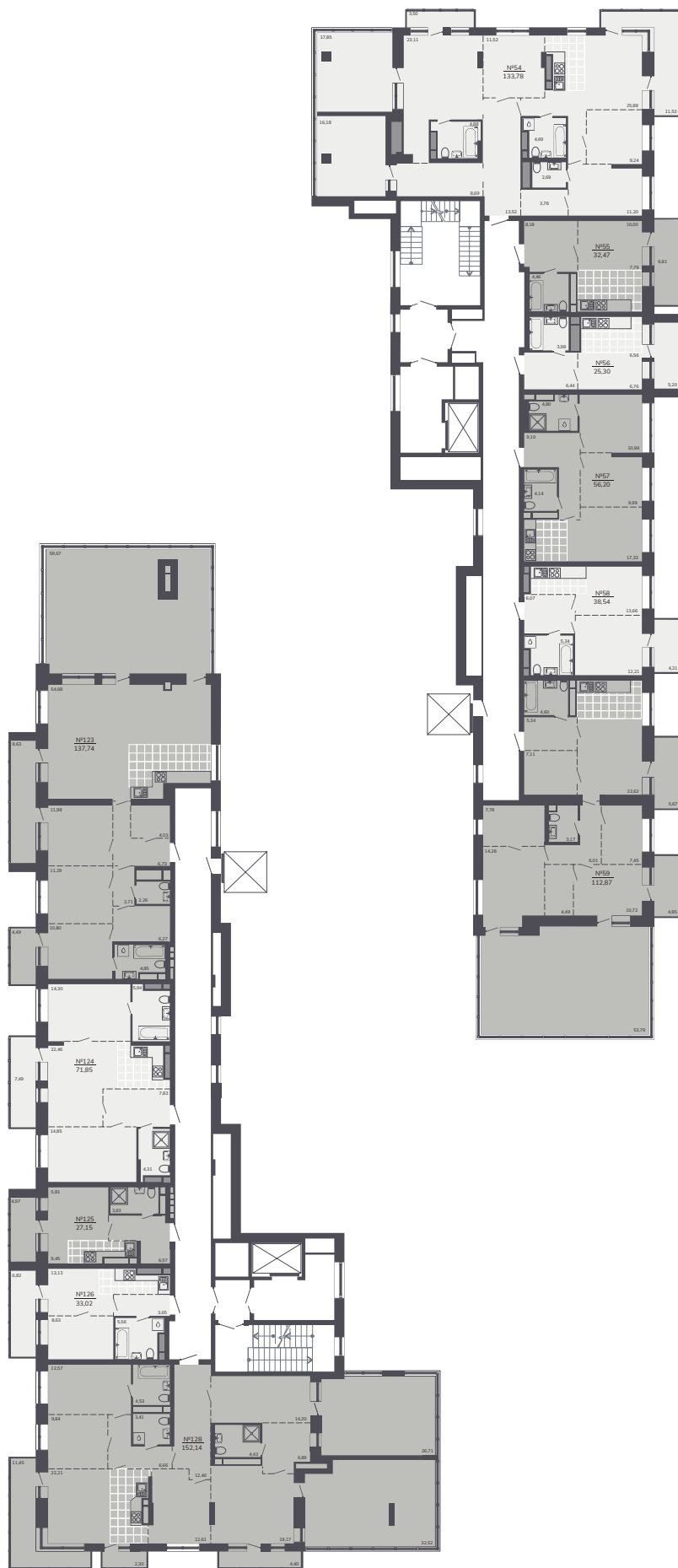
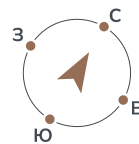


ЖИЛОЙ  
КОМПЛЕКС

Р И В А Я Т



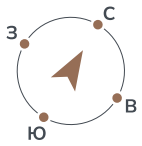
# 8 ЭТАЖ



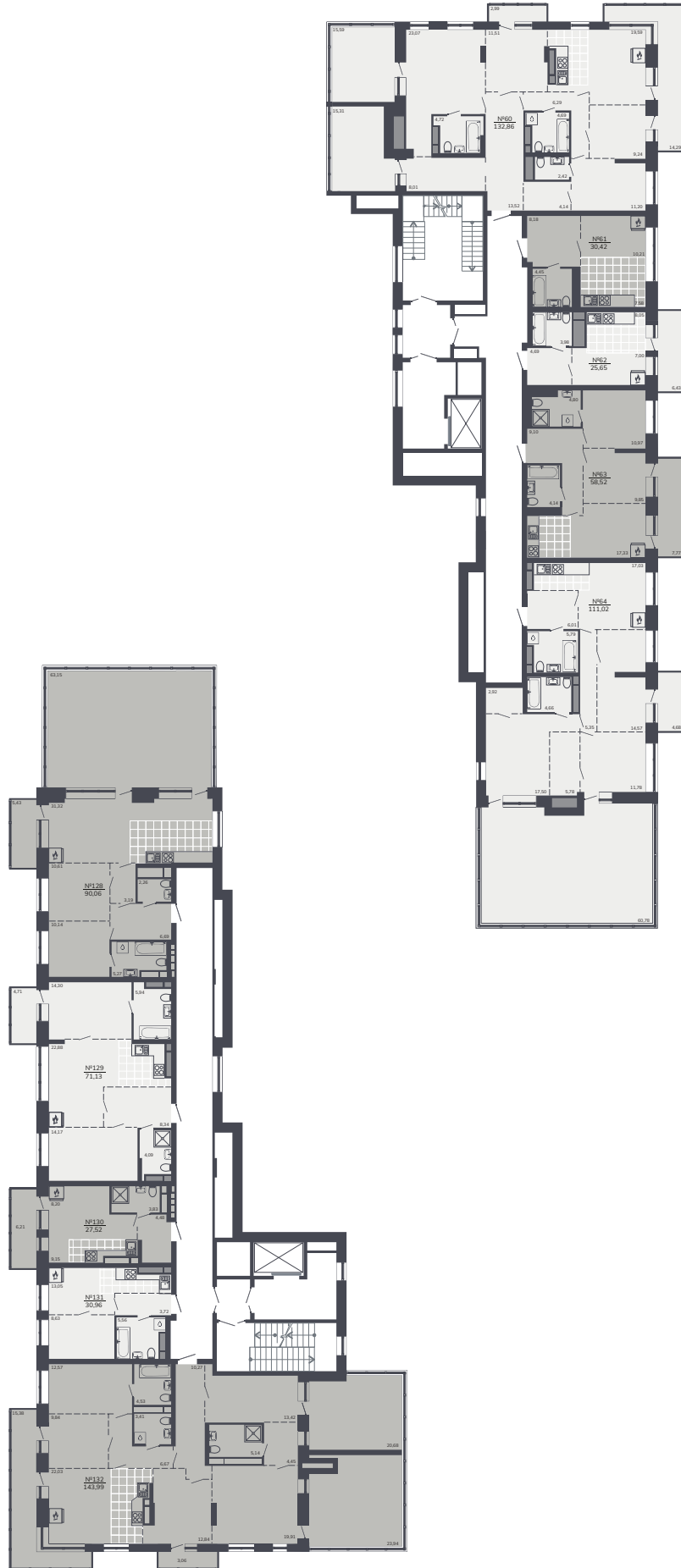
ЖИЛОЙ  
КОМПЛЕКС

РИВАЯТ





# 9 ЭТАЖ

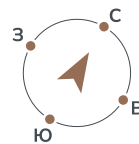


ЖИЛОЙ  
КОМПЛЕКС

Р И В А Я Т



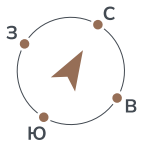
# 1 ЭТАЖ



ЖИЛОЙ  
КОМПЛЕКС

РИВАЯТ





# -1 ЭТАЖ

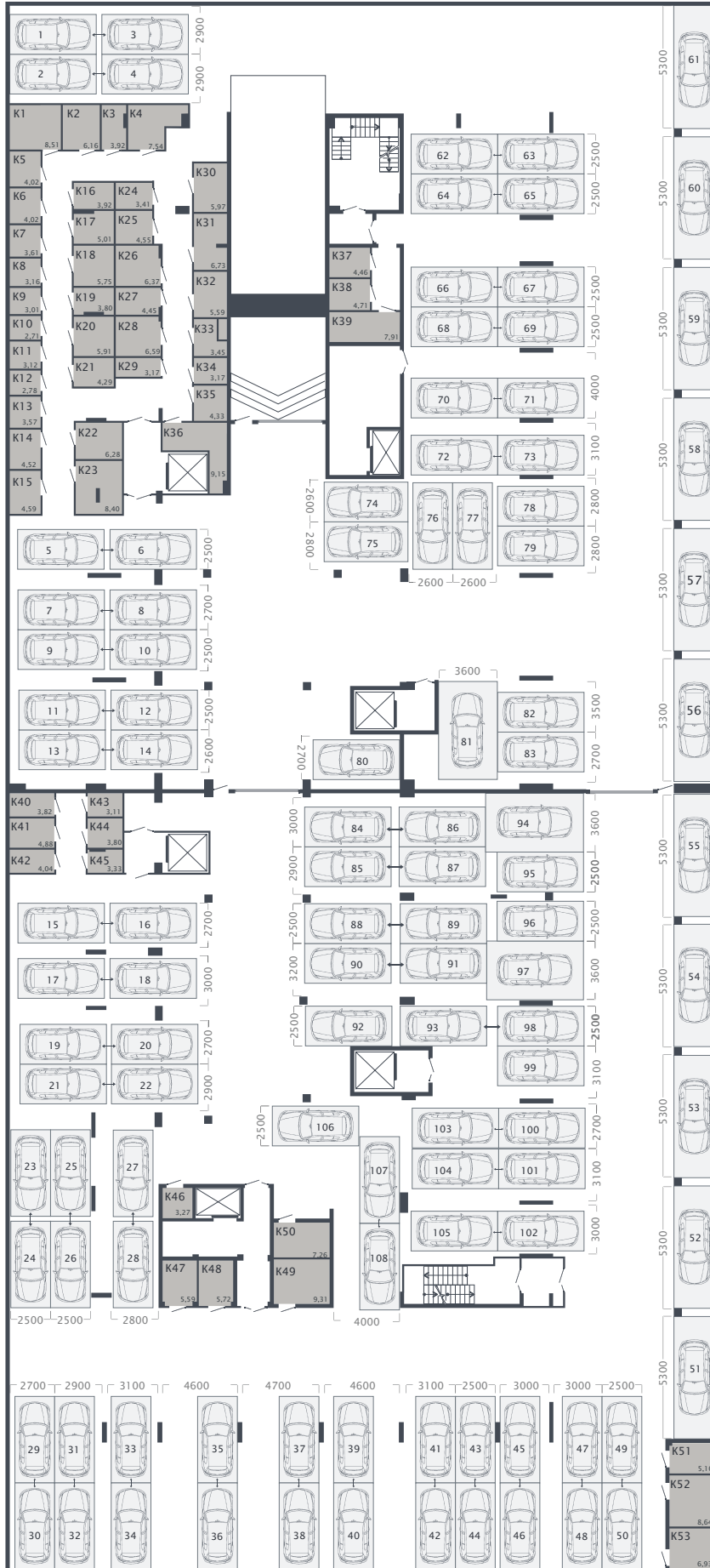
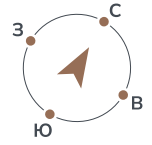


ЖИЛОЙ  
КОМПЛЕКС

ПРИВАТ



# -2 ЭТАЖ



ЖИЛОЙ  
КОМПЛЕКС

Р И В А Я Т





## О ЗАСТРОЙЩИКЕ

КамаСтройИнвест — строительно-инвестиционная компания. Мы специализируемся на строительстве уникальных объектов жилой и коммерческой недвижимости в Казани.

Каждый наш проект — это всегда произведение авторской архитектуры высочайшего класса и существует в единственном экземпляре.



### ЖК VINCENT

Жилой квартал для по-настоящему творческих, оригинальных личностей, расположенный в центре старой Казани, где когда-то прогуливались лучшие деятели культуры и искусства нашего города. Этот квартал соединяет в себе эстетику старой, малоэтажной Казани с новейшими тенденциями в западно-европейской архитектуре.



### КОМПЛЕКС АПАРТАМЕНТОВ ODETTE

Комплекс апартаментов у Кремля с видом на парк Черное Озеро. Победитель European Property Awards 2019 в номинации жилое строительство в номинации «Лучший комплекс апартаментов». Финалист Urban Awards 2019 и 2020 в номинации «Лучший региональный комплекс апартаментов»



### КЛУБНЫЙ ДОМ «ЛЕГАТО»

Победитель Urban Awards 2019 в номинации «Лучший региональный жилой комплекс элит класса».



### УСАДЬБА КИСЕЛЕВА

Располагаясь в самом сердце исторического района и сохраняя архитектурные традиции города, Усадьба Киселева и Иванова является уникальным проектом элитного жилья. Скрупулезно восстановленный исторический фасад здания сочетается с продуманными планировками квартир и качественной современной инженерией.



# КОНТАКТЫ

Всегда рады видеть вас в нашем офисе продаж. Мы предложим вам чашку кофе и с удовольствием расскажем все интересующие подробности о нашем новом жилом комплексе «Риваят»

## ЖДЕМ ВАС

📍 г. Казань, ул. Каюма Насыри, 3

🕒 пн–пт — 9:00–18:00  
сб–вс — по запросу

**ТЕЛЕФОН ОТДЕЛА ПРОДАЖ**  
**+7 (843) 231-83-98**

Сайт КСИ



vk.com



Telegram



ЗАСТРОЙЩИК



**КАМАСТРОЙИНВЕСТ**  
ИНВЕСТИЦИОННО-СТРОИТЕЛЬНАЯ КОМПАНИЯ

ПРОЕКТНОЕ  
ФИНАНСИРОВАНИЕ



**СБЕР БАНК**

## ЖДЕМ ВАС

📍 г. Казань, ул. Каюма Насыри, 3

🕒 пн-пт — 9:00-18:00  
сб-вс — по запросу

**ТЕЛЕФОН ОТДЕЛА ПРОДАЖ**  
**+7 (843) 231-83-98**